

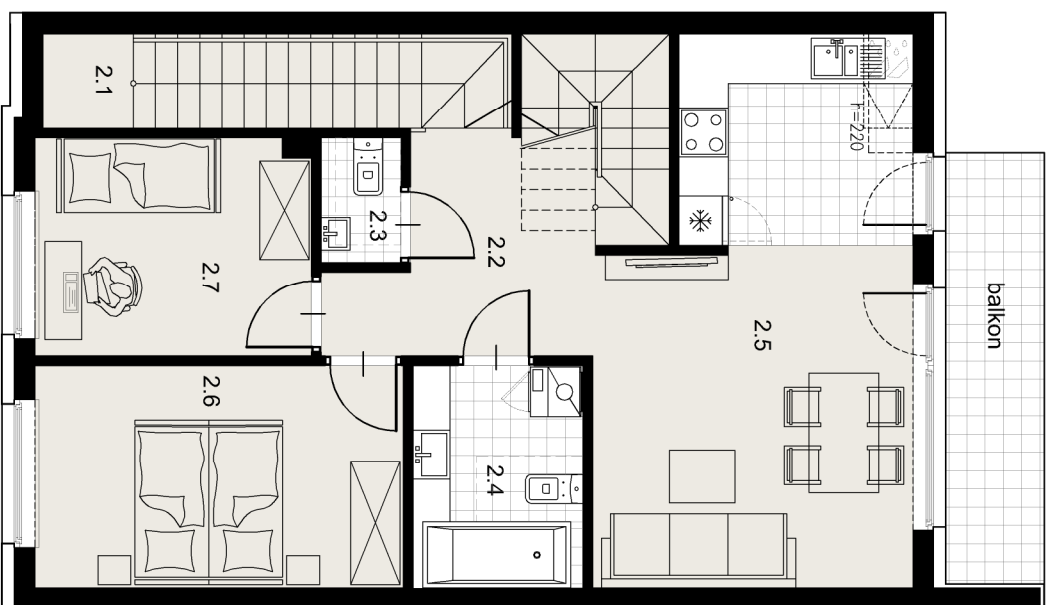
WIELICZKA 30 RÓŻANA

MIESZKANIE B

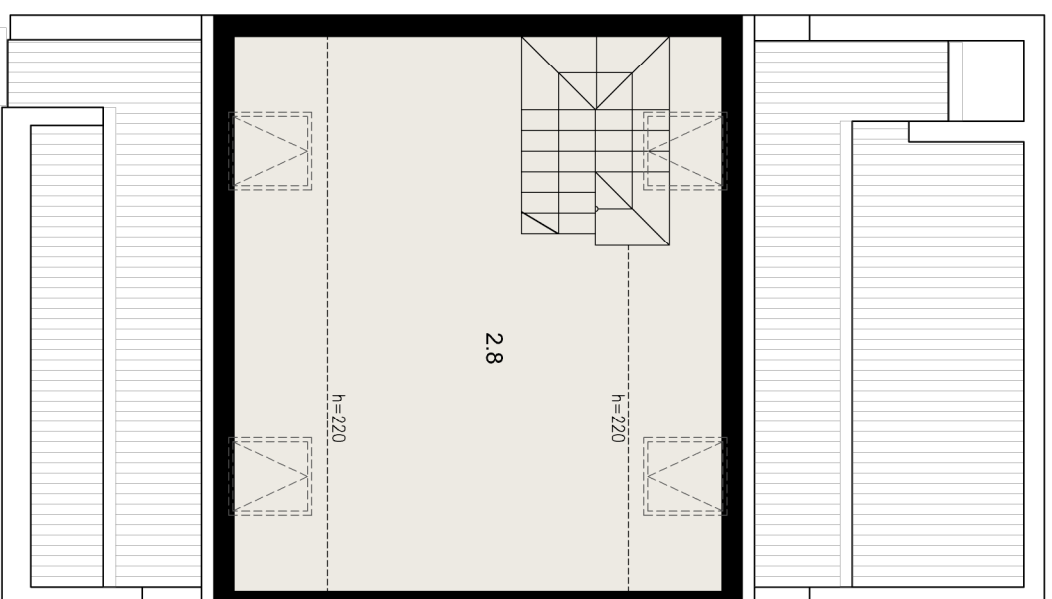
POWIERZCHNIA UŻYTKOWA 96,18m²

ZESTAWIENIE POWIERZCHNI UŻYTKOWEJ

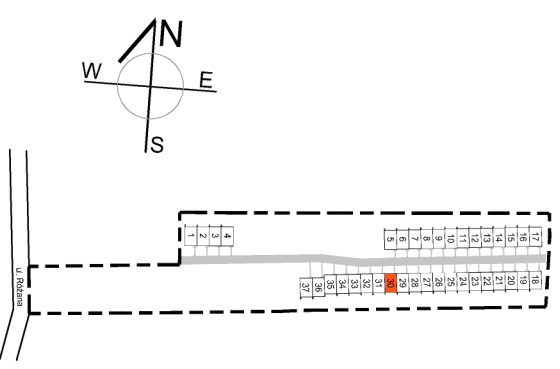
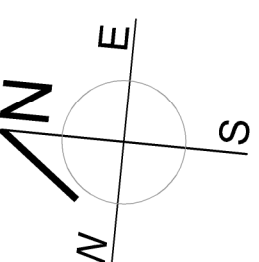
ozn	nazwa pomieszczenia	powierzchnia - m ²
2.1	schody	6,37
2.2	przedpokój ze schodami	11,87
2.3	wc	1,40
2.4	łazienka	5,44
2.5	pokój + aneks kuchenny	22,70
2.6	pokój	11,90
2.7	pokój	8,70
	balkon	6,30
PODDASZE		
2.8	pokój [pow. podłogi: 35,40]	27,80
		27,80



PIĘTRO



PODDASZE



Załącznik 4 do Prospektu Informacyjnego: Wieliczka ul. Różana
Karta mieszkania z określeniem jego powierzchni, układ pomieszczeń.

PM development