

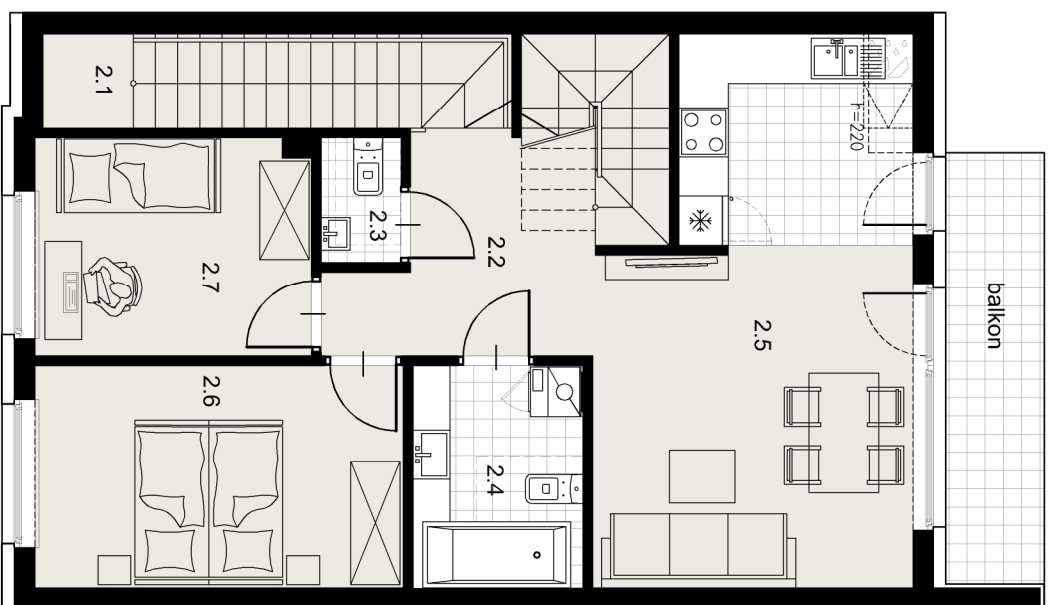
# WIELCZKA 23 RÓŻANA

MIESZKANIE B

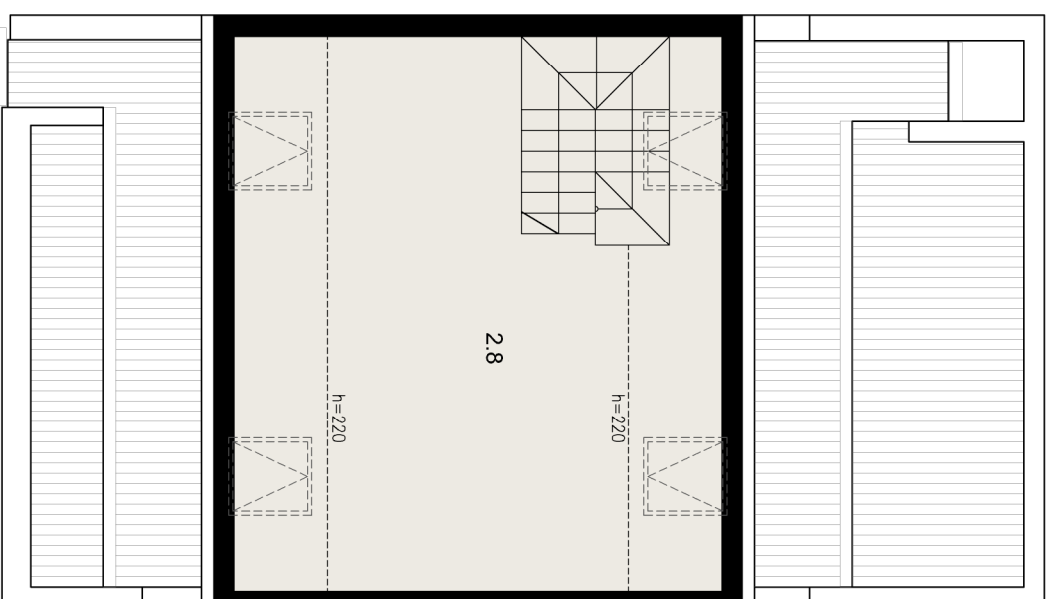
POWIERZCHNIA UŻYTKOWA 96,18m<sup>2</sup>

ZESTAWIENIE POWIERZCHNI UŻYTKOWEJ

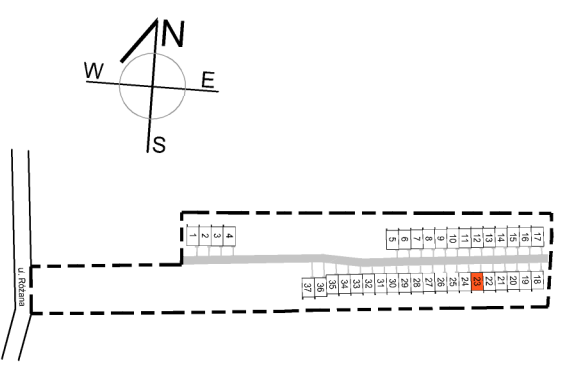
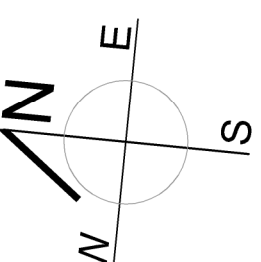
ozn	nazwa pomieszczenia	powierzchnia m <sup>2</sup>	
2.1	schody	6,37	
2.2	przedpokój ze schodami	11,87	
2.3	wc	1,40	
2.4	łazienka	5,44	68,38
2.5	pokój + aneks kuchenny	22,70	
2.6	pokój	11,90	
2.7	pokój	8,70	
	balkon	6,30	
PODDASZE			
2.8	pokój	27,80	27,80
	[pow. podłogi: 35,40]		



PIĘTRO



PODDASZE



Załącznik 4 do Prospektu Informacyjnego: Wielczka ul. Różana  
Karta mieszkania z określeniem jego powierzchni, układ pomieszczeń.

**PM development**