

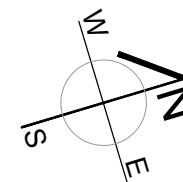
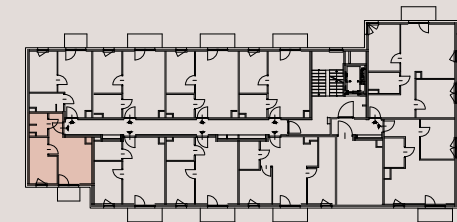
LICZBA POKOJÓW	2 pokoje
POWIERZCHNIA UŻYTKOWA	26,05 m ²
BALKON	2,34 m ²

ZESTAWIENIE POWIERZCHNI UŻYTKOWEJ

oznaczenie	nazwa pomieszczenia	pow .m ²		
mieszkanie 50	5.1	PRZEDPOKÓJ	4.00	
	5.2	ŁAZIENKA	2.81	
	5.3	POKÓJ+ANEKS KUCHENNY	10.97	
	5.4	POKÓJ	8.27	26.05
	5.5	BALKON	2.34	

ECCO PANORAMA

PIĘTRO 4



Załącznik 1 do Prospektu Informacyjnego: Czarnochowice
Karta mieszkania z określeniem jego powierzchni, układu pomieszczeń