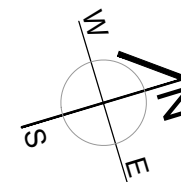


34



**34**

MIESZKANIE

BUDYNEK D

**CZARNOCHOWICE**

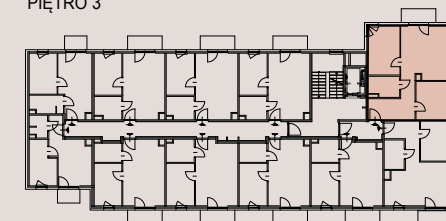
LICZBA POKOI 3 pokoje  
 POWIERZCHNIA UŻYTKOWA 57,61 m<sup>2</sup>  
 BALKON 3,60 m<sup>2</sup>

**ZESTAWIENIE POWIERZCHNI UŻYTKOWEJ**

oznaczenie	nazwa pomieszczenia	pow .m <sup>2</sup>		
mieszkanie 34	4.1	PRZEDPOKÓJ	10.36	57.61
	4.2	ŁAZIENKA	4.67	
	4.3	POKÓJ+ANEKS KUCHENNY	20.63	
	4.4	POKÓJ	10.96	
	4.5	POKÓJ	10.99	
4.6	BALKON	3.60		

**ECCO PANORAMA**

PIĘTRO 3



Załącznik 1 do Prospektu Informacyjnego: Czarnochowice  
 Karta mieszkania z określeniem jego powierzchni, układu pomieszczeń

**PM development**