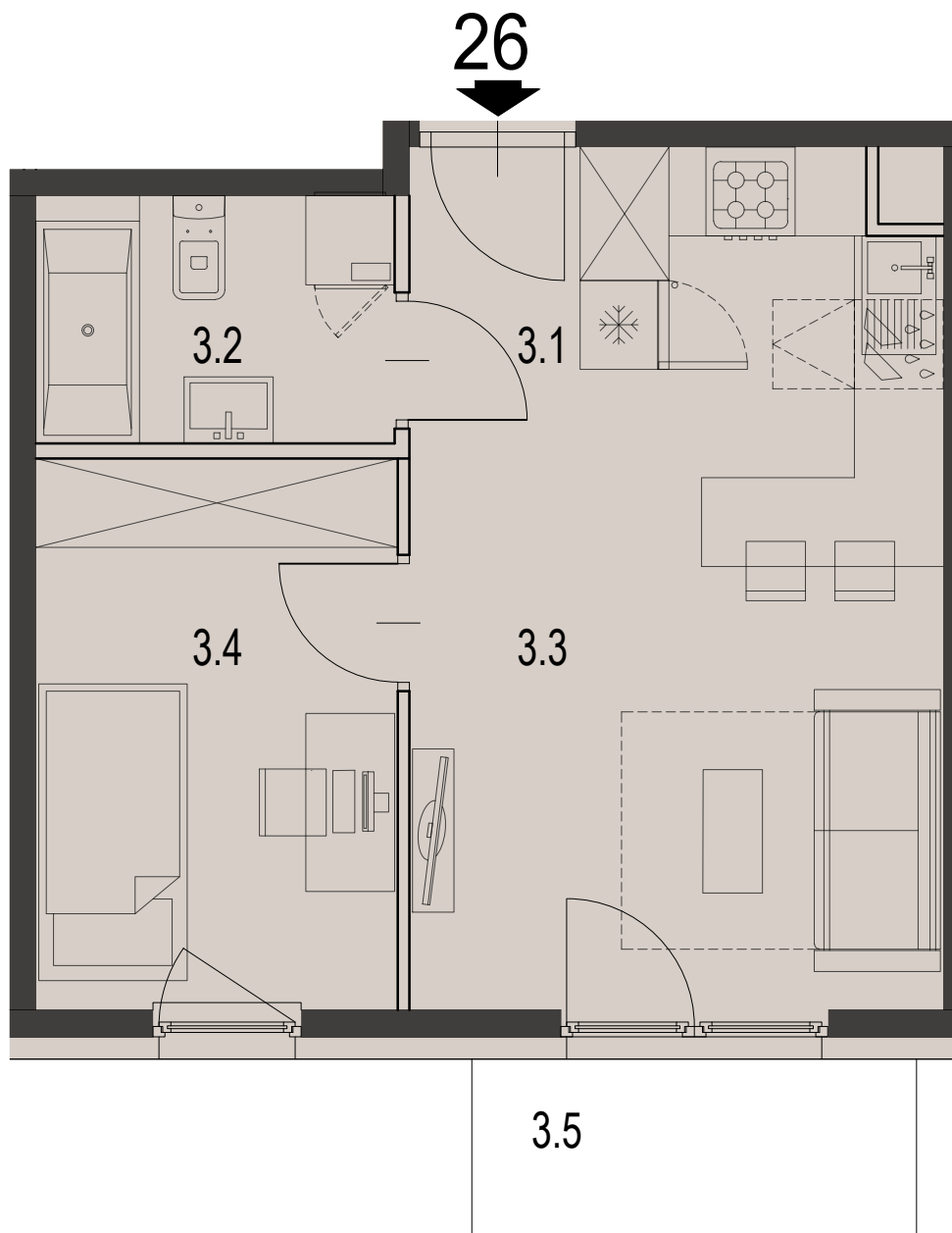


**26**

MIESZKANIE

BUDYNEK D

**CZARNOCHOWICE**

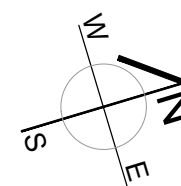
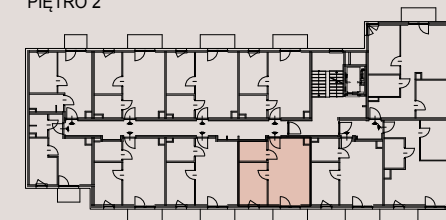
LICZBA POKOI	2 pokoje
POWIERZCHNIA UŻYTKOWA	33,40 m <sup>2</sup>
BALKON	3,60 m <sup>2</sup>

**ZESTAWIENIE POWIERZCHNI UŻYTKOWEJ**

oznaczenie	nazwa pomieszczenia	pow .m <sup>2</sup>	
mieszkanie 26	3.1	PRZEDPOKÓJ	2.05
	3.2	ŁAZIENKA	3.98
	3.3	POKÓJ+ANEKS KUCHENNY	18.39
	3.4	POKÓJ	8.98
3.5	BALKON	3.60	33.40

**ECCO  
PANORAMA**

PIĘTRO 2



Załącznik 1 do Prospektu Informacyjnego: Czarnochowice  
Karta mieszkania z określeniem jego powierzchni, układu pomieszczeń

**PM development**