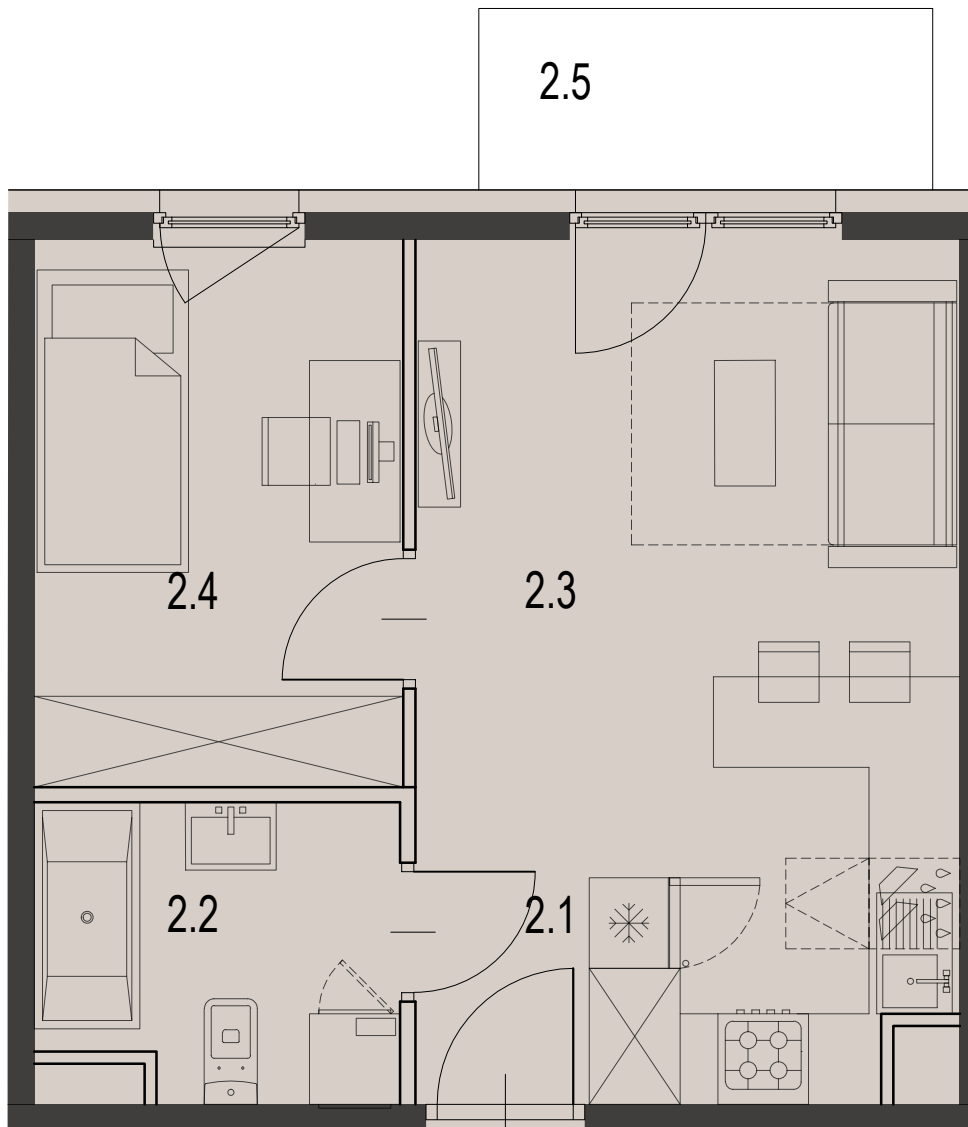


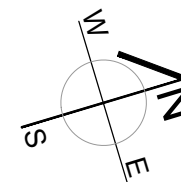
20
MIESZKANIE

BUDYNEK D

CZARNOCHOWICE



↑
20



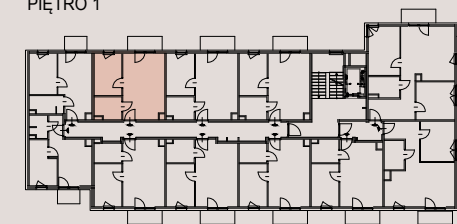
LICZBA POKOI 2 pokoje
POWIERZCHNIA UŻYTKOWA 33,33 m²
BALKON 3,60 m²

ZESTAWIENIE POWIERZCHNI UŻYTKOWEJ

oznaczenie	nazwa pomieszczenia	pow .m ²	
mieszkanie 20	2.1	PRZEDPOKÓJ	2.05
	2.2	ŁAZIENKA	4.51
	2.3	POKÓJ+ANEKS KUCHENNY	18.03
	2.4	POKÓJ	8.74
2.5	BALKON	3.60	33.33

**ECCO
PANORAMA**

PIĘTRO 1



Załącznik 1 do Prospektu Informacyjnego: Czarnochowice
Karta mieszkania z określeniem jego powierzchni, układu pomieszczeń

PM development