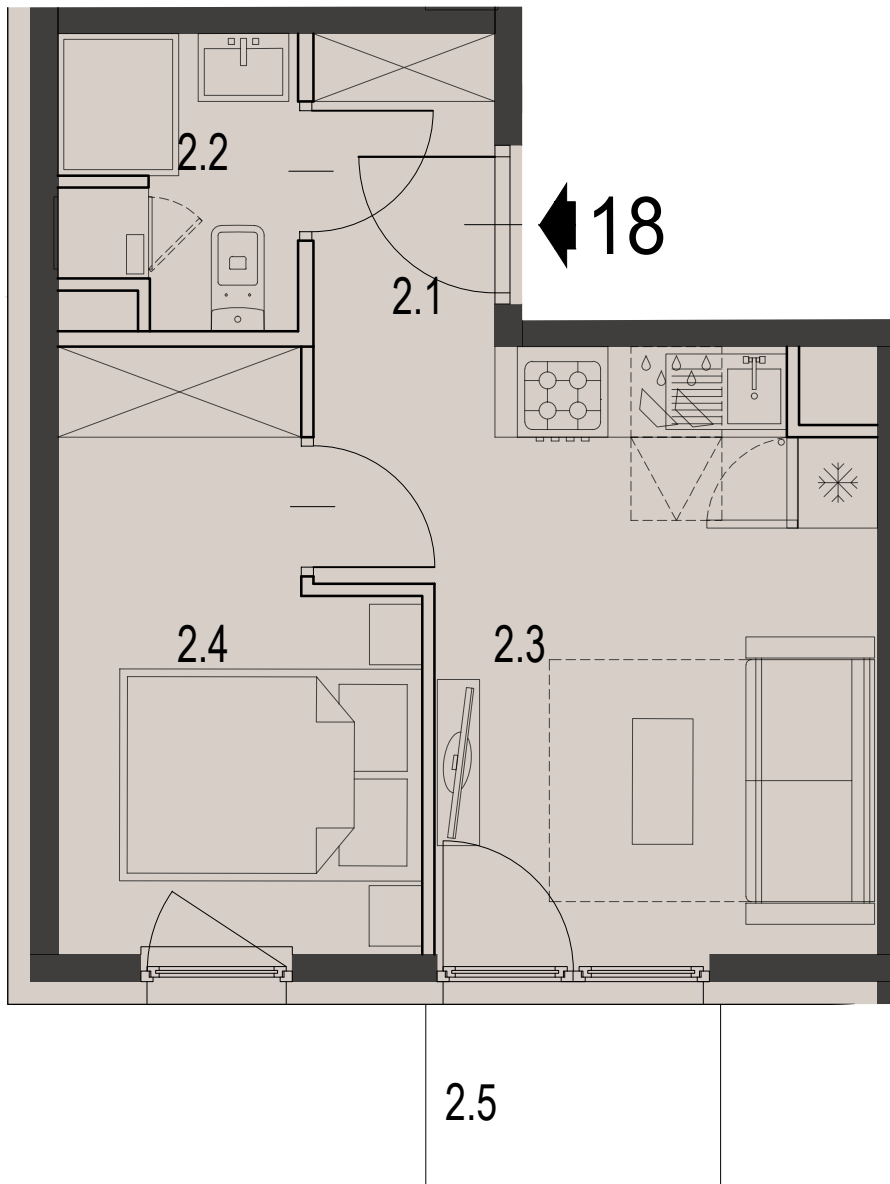


18
MIESZKANIE

BUDYNEK D

CZARNOCHOWICE



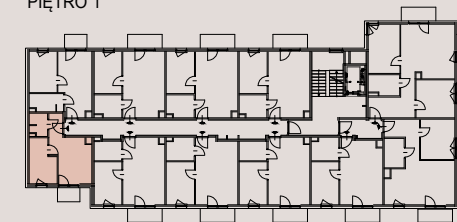
LICZBA POKOJÓW 2 pokoje
POWIERZCHNIA UŻYTKOWA 26,05 m²
BALKON 2,34 m²

ZESTAWIENIE POWIERZCHNI UŻYTKOWEJ

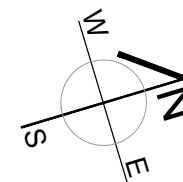
oznaczenie	nazwa pomieszczenia	pow .m ²	
mieszkanie 18	2.1	PRZEDPOKÓJ	4.00
	2.2	ŁAZIENKA	2.81
	2.3	POKÓJ+ANEKS KUCHENNY	10.97
	2.4	POKÓJ	8.27
	2.5	BALKON	2.34
			26.05

**ECCO
PANORAMA**

PIĘTRO 1



Załącznik 1 do Prospektu Informacyjnego: Czarnochowice
Karta mieszkania z określeniem jego powierzchni, układu pomieszczeń



PM development