

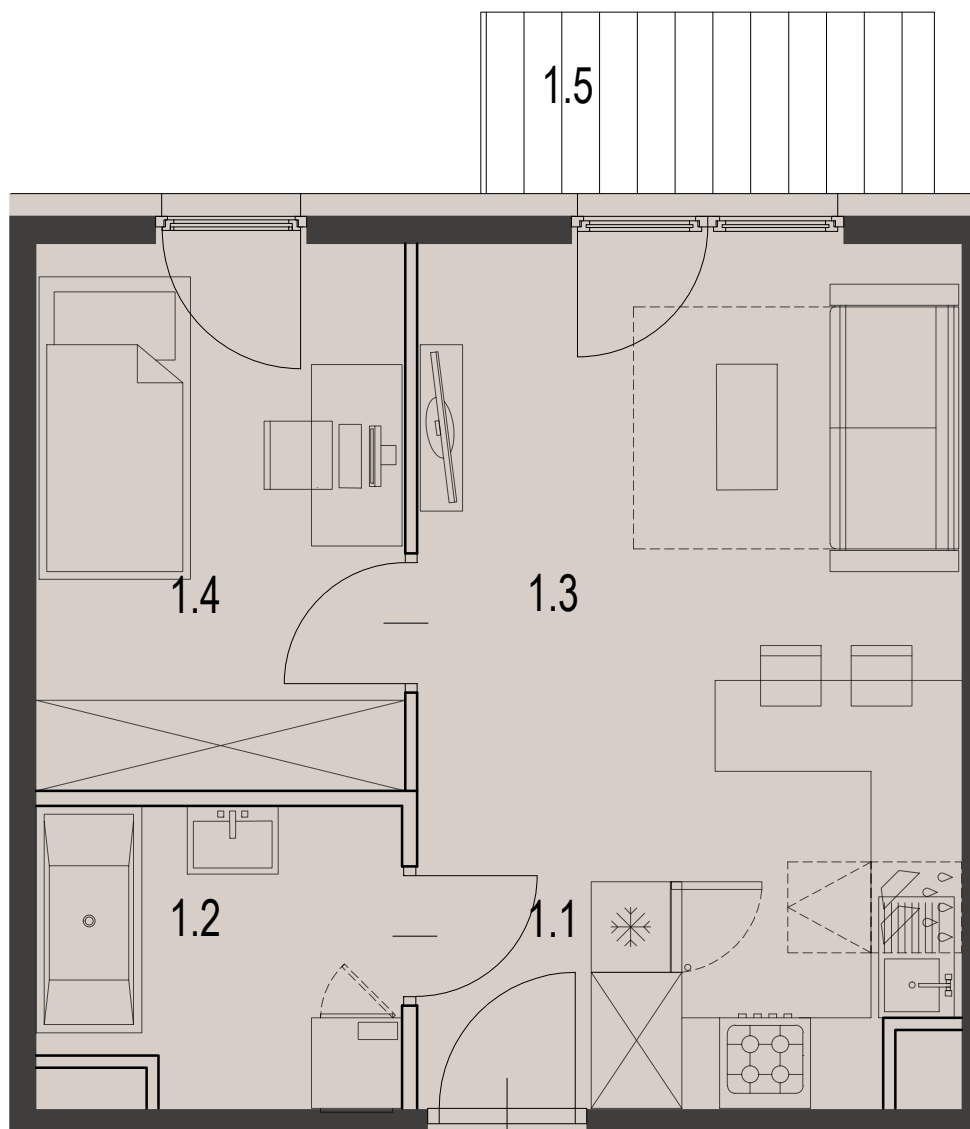
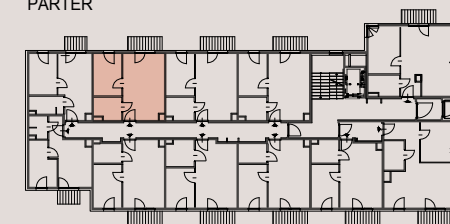
LICZBA POKOI	2 pokoje
POWIERZCHNIA UŻYTKOWA	33,33 m <sup>2</sup>
TARAS	3,60 m <sup>2</sup>
OGRÓDEK	92,70 m <sup>2</sup>

## ZESTAWIENIE POWIERZCHNI UŻYTKOWEJ

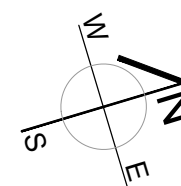
oznaczenie	nazwa pomieszczenia	pow .m <sup>2</sup>	
9 mieszkanie	1.1	PRZEDPOKÓJ	2.05
	1.2	ŁAZIENKA	4.51
	1.3	POKÓJ+ANEKS KUCHENNY	18.03
	1.4	POKÓJ	8.74
1.5	TARAS	3.60	

## ECCO PANORAMA

PARTER



9



Załącznik 1 do Prospektu Informacyjnego: Czarnochowice  
Karta mieszkania z określeniem jego powierzchni, układu pomieszczeń