

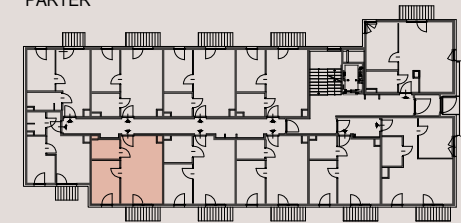
LICZBA POKOI	2 pokoje
POWIERZCHNIA UŻYTKOWA	33,40 m <sup>2</sup>
TARAS	3,60 m <sup>2</sup>
OGRÓDEK	17,40 m <sup>2</sup>

## ZESTAWIENIE POWIERZCHNI UŻYTKOWEJ

oznaczenie	nazwa pomieszczenia	pow .m <sup>2</sup>	
6 mieszkanie	2.1	PRZEDPOKÓJ	2.05
	2.2	ŁAZIENKA	3.98
	2.3	POKÓJ+ANEKS KUCHENNY	18.39
	2.4	POKÓJ	8.98
2.5	TARAS	3.60	

**ECCO  
PANORAMA**

PARTER



Załącznik 1 do Prospektu Informacyjnego: Czarnochowice  
Karta mieszkania z określeniem jego powierzchni, układu pomieszczeń

