

10
MIESZKANIE

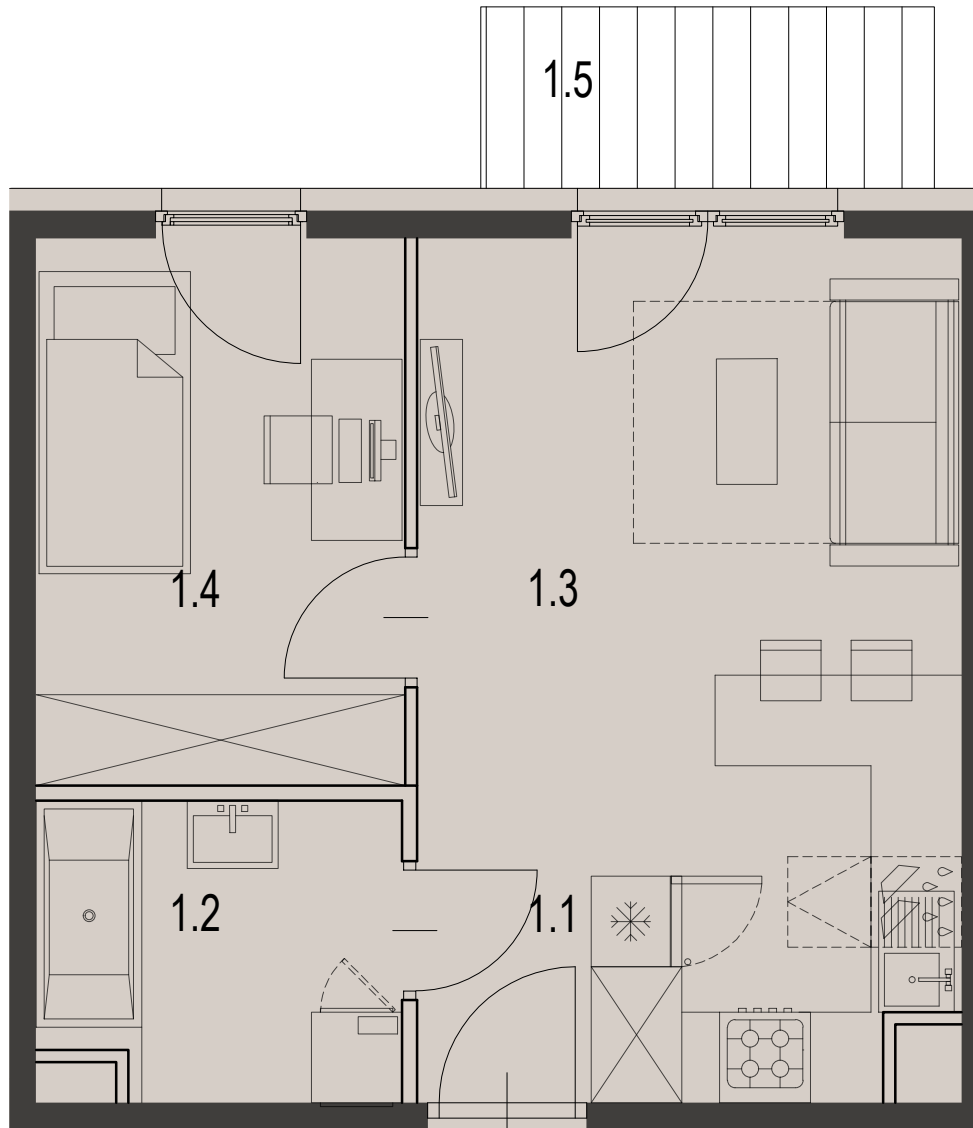
BUDYNEK D

CZARNOCHOWICE

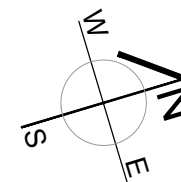
LICZBA POKOI	2 pokoje
POWIERZCHNIA UŻYTKOWA	33,41 m ²
TARAS	3,60 m ²
OGRÓDEK	92,70 m ²

ZESTAWIENIE POWIERZCHNI UŻYTKOWEJ

oznaczenie	nazwa pomieszczenia	pow .m ²	
mieszkanie 10	1.1	PRZEDPOKÓJ	2.05
	1.2	ŁAZIENKA	4.59
	1.3	POKÓJ+ANEKS KUCHENNY	18.03
	1.4	POKÓJ	8.74
1.5	TARAS	3.60	33.41

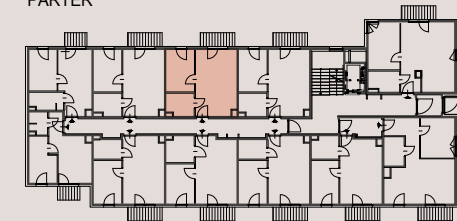


↑
10



ECCO PANORAMA

PARTER



Załącznik 1 do Prospektu Informacyjnego: Czarnochowice
Karta mieszkania z określeniem jego powierzchni, układu pomieszczeń

PM development