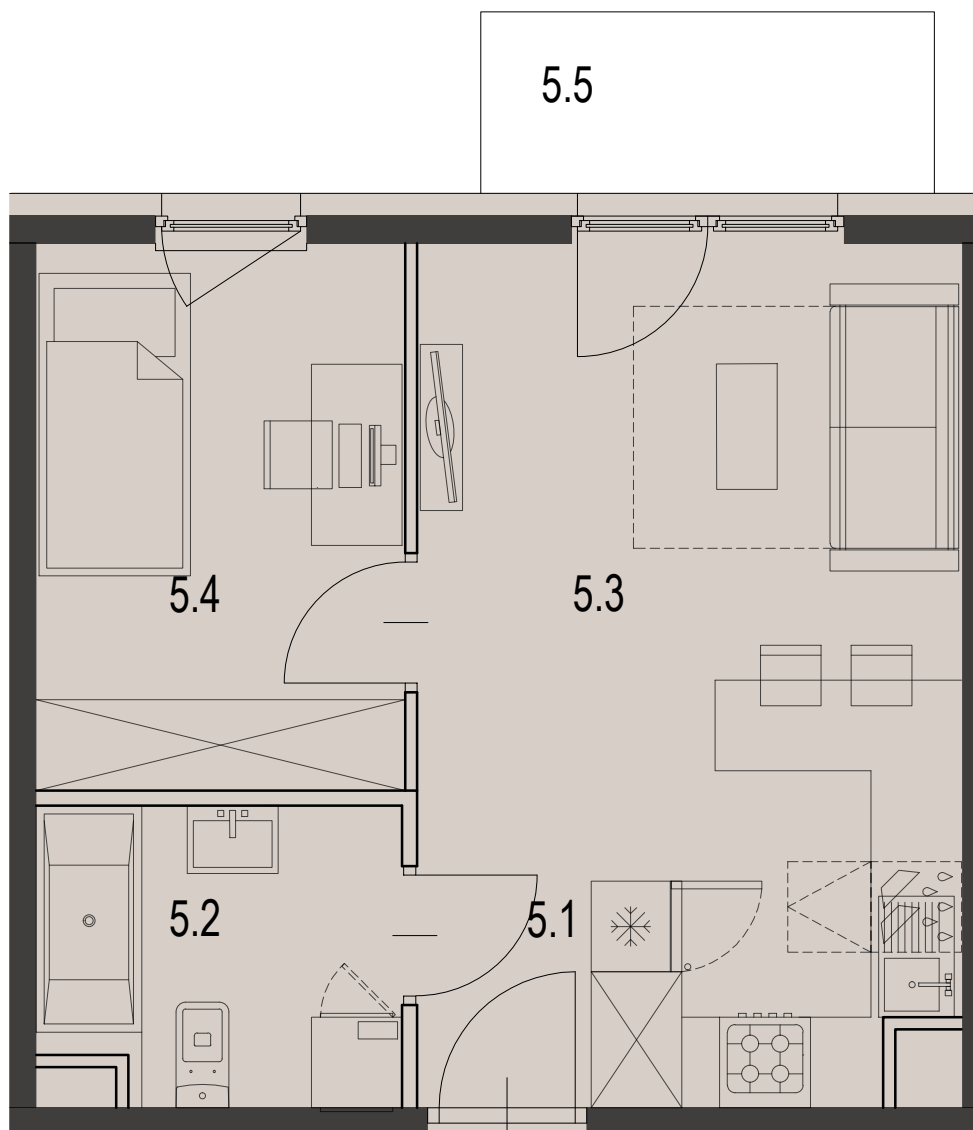


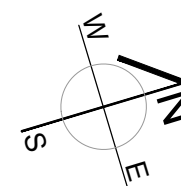
53

MIESZKANIE

BUDYNEK C

CZARNOCHOWICE

↑
53



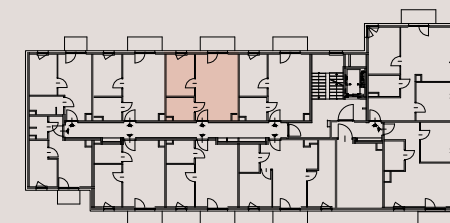
LICZBA POKOJÓW 2 pokoje
 POWIERZCHNIA UŻYTKOWA 33,41 m²
 BALKON 3,60 m²

ZESTAWIENIE POWIERZCHNI UŻYTKOWEJ

| oznaczenie | nazwa pomieszczenia | pow .m ² | |
|---------------|---------------------|----------------------|-------|
| mieszkanie 53 | 5.1 | PRZEDPOKÓJ | 2.05 |
| | 5.2 | ŁAZIENKA | 4.59 |
| | 5.3 | POKÓJ+ANEKS KUCHENNY | 18.03 |
| | 5.4 | POKÓJ | 8.74 |
| 5.5 | BALKON | 3.60 | 33.41 |

**ECCO
PANORAMA**

PIĘTRO 4



Załącznik 1 do Prospektu Informacyjnego: Czarnochowice
 Karta mieszkania z określeniem jego powierzchni, układu pomieszczeń

PM development