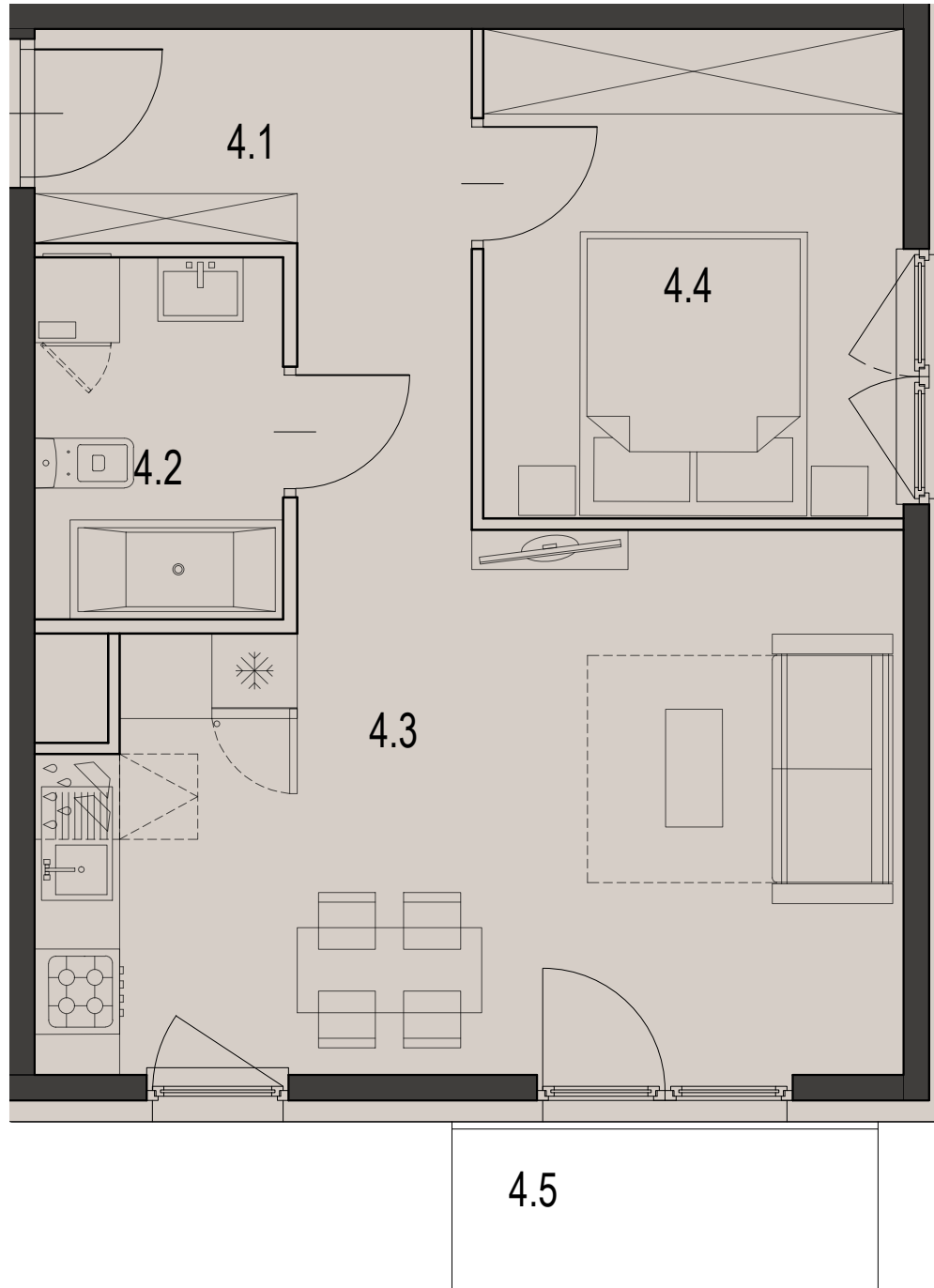


35



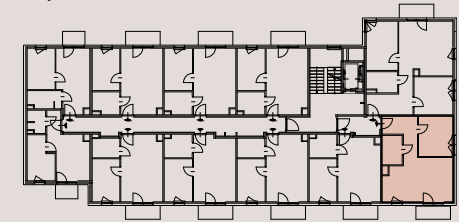
LICZBA POKOI	2 pokoje
POWIERZCHNIA UŻYTKOWA	42,98 m ²
BALKON	3,60 m ²

ZESTAWIENIE POWIERZCHNI UŻYTKOWEJ

oznaczenie	nazwa pomieszczenia	pow .m ²	
mieszkanie 35	4.1	PRZEDPOKÓJ	7.51
	4.2	ŁAZIENKA	4.42
	4.3	POKÓJ+ANEKS KUCHENNY	20.93
	4.4	POKÓJ	10.12
4.5	BALKON	3.60	42.98

ECCO PANORAMA

PIĘTRO 3



Załącznik 1 do Prospektu Informacyjnego: Czarnochowice
Karta mieszkania z określeniem jego powierzchni, układu pomieszczeń

