

30
MIESZKANIE

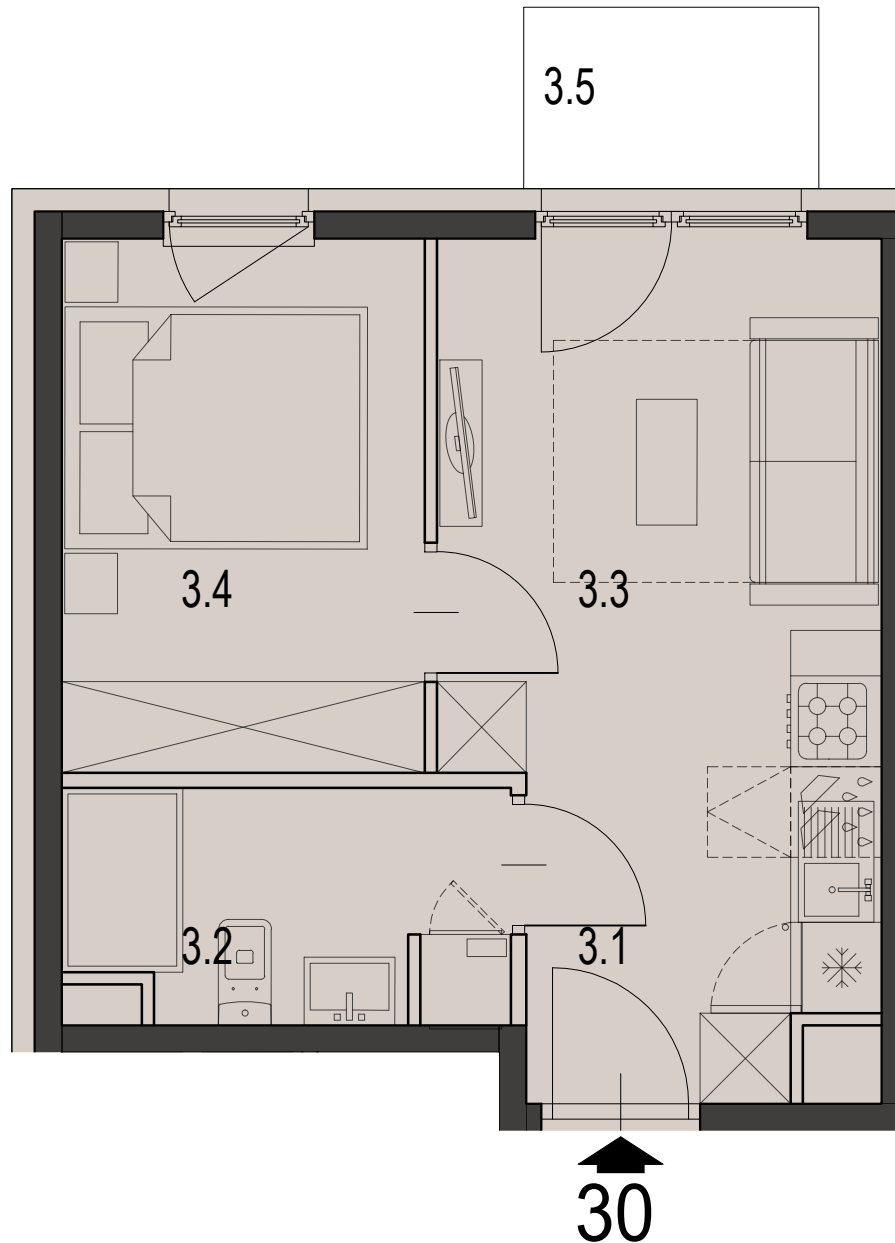
BUDYNEK C

CZARNOCHOWICE

LICZBA POKOI 2 pokoje
POWIERZCHNIA UŻYTKOWA 27,68 m²
BALKON 2,34 m²

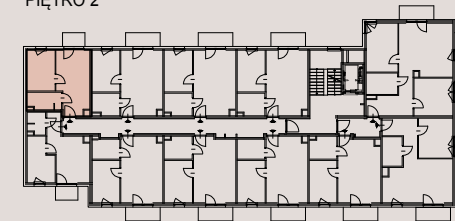
ZESTAWIENIE POWIERZCHNI UŻYTKOWEJ

| oznaczenie | nazwa pomieszczenia | pow .m ² | |
|---------------|---------------------|----------------------|-------|
| mieszkanie 30 | 3.1 | PRZEDPOKÓJ | 2.47 |
| | 3.2 | ŁAZIENKA | 4.33 |
| | 3.3 | POKÓJ+ANEKS KUCHENNY | 12.50 |
| | 3.4 | POKÓJ | 8.38 |
| 3.5 | BALKON | 2.34 | 27.68 |

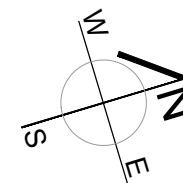


**ECCO
PANORAMA**

PIĘTRO 2



Załącznik 1 do Prospektu Informacyjnego: Czarnochowice
Karta mieszkania z określeniem jego powierzchni, układu pomieszczeń



PM development