

40
MIESZKANIE

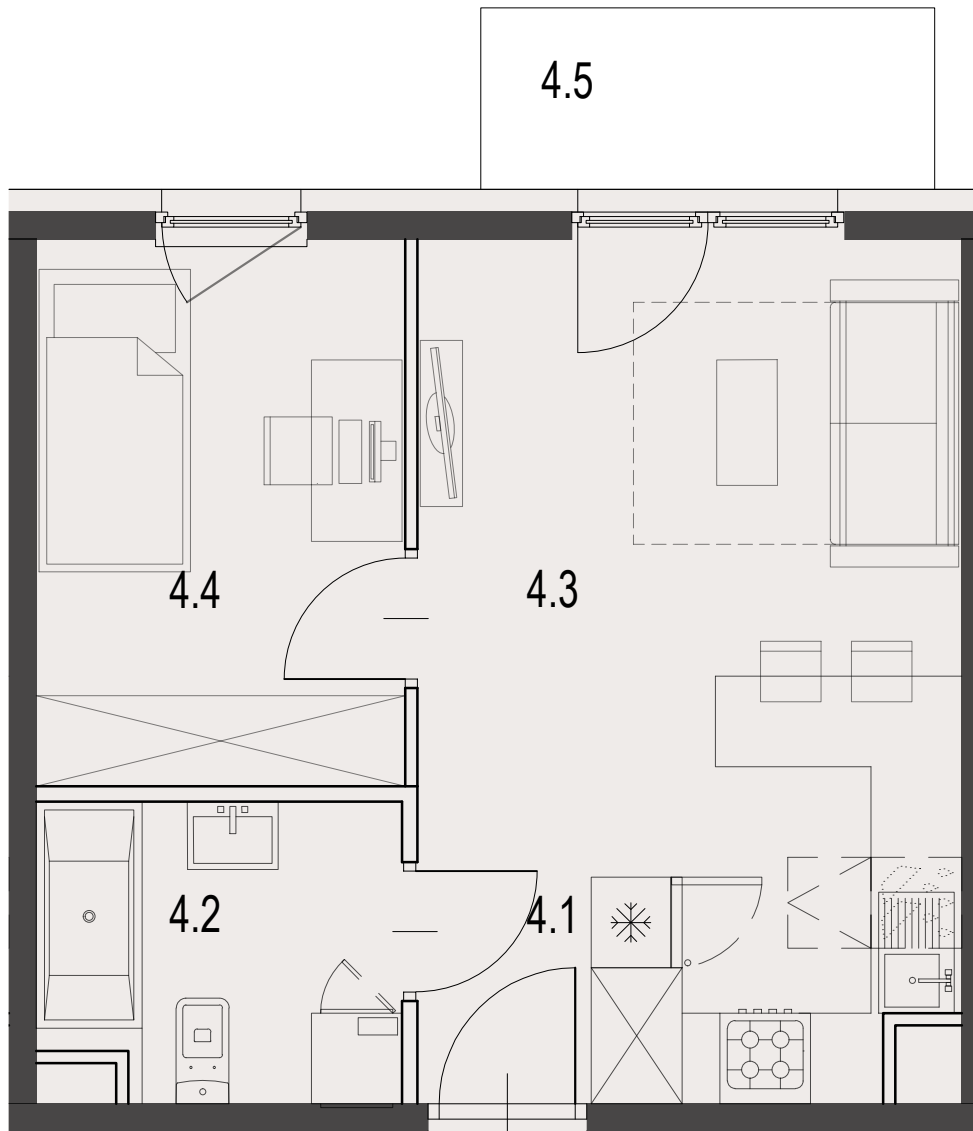
BUDYNEK B

CZARNOCHOWICE

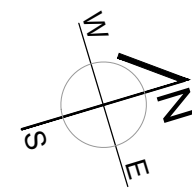
LICZBA POKOI 2 pokoje
POWIERZCHNIA UŻYTKOWA 33,42 m²
BALKON 3,60 m²

ZESTAWIENIE POWIERZCHNI UŻYTKOWEJ

oznaczenie	nazwa pomieszczenia	pow .m ²	
mieszkanie 40	4.1	PRZEDPOKÓJ	2.05
	4.2	ŁAZIENKA	4.59
	4.3	POKÓJ+ANEKS KUCHENNY	18.03
	4.4	POKÓJ	8.74
4.5	BALKON	3.60	33.42

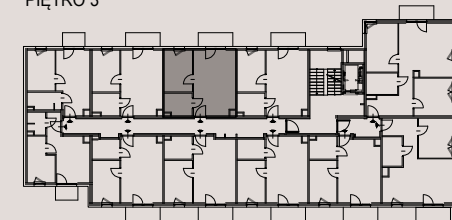


40



ECCO PANORAMA

PIĘTRO 3



Załącznik 1 do Prospektu Informacyjnego: Czarnochowice
Karta mieszkania z określeniem jego powierzchni, układu pomieszczeń

PM development