

38

MIESZKANIE

BUDYNEK B

CZARNOCHOWICE

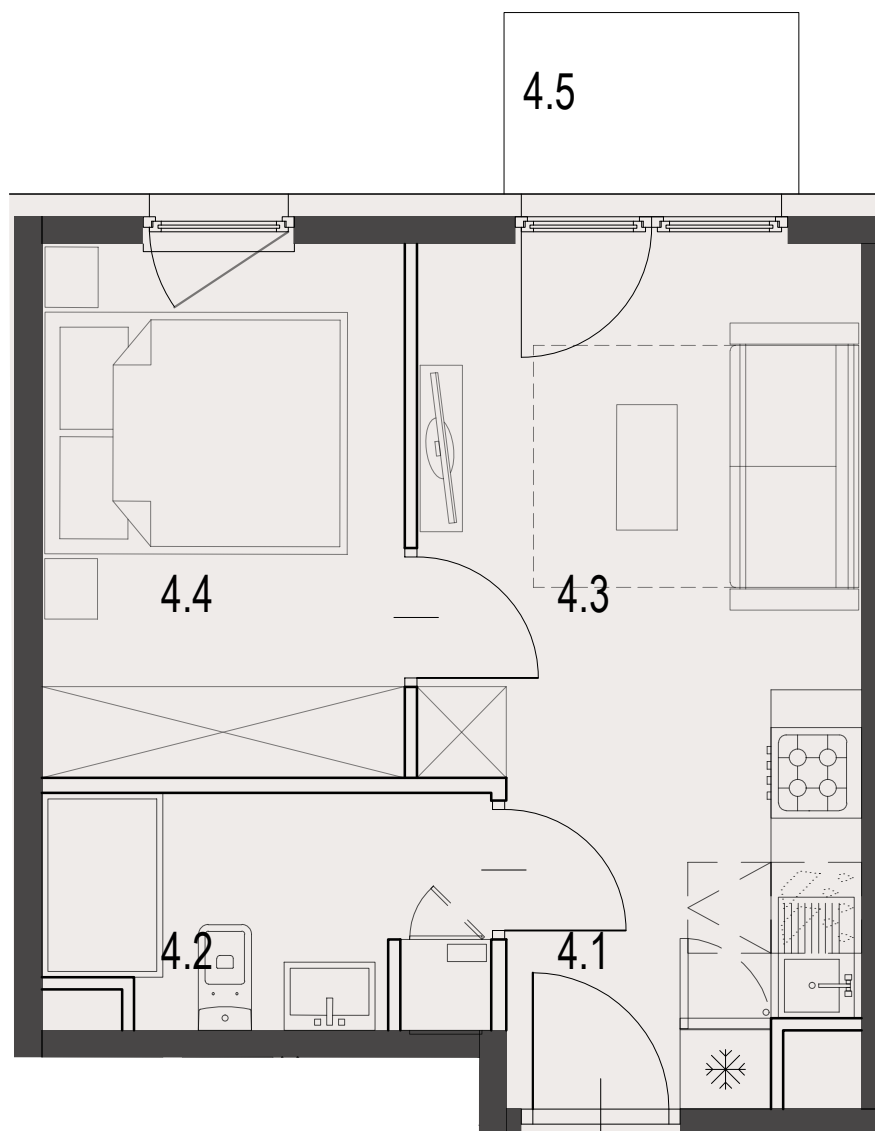
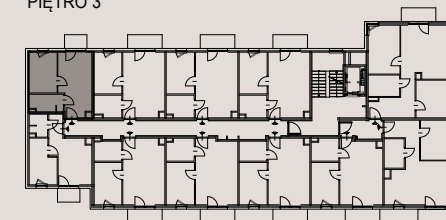
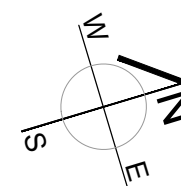
LICZBA POKOI 2 pokoje
 POWIERZCHNIA UŻYTKOWA 27,69 m²
 BALKON 2,34 m²

ZESTAWIENIE POWIERZCHNI UŻYTKOWEJ

oznaczenie	nazwa pomieszczenia	pow .m ²	
mieszkanie 38	4.1	PRZEDPOKÓJ	2.47
	4.2	ŁAZIENKA	4.33
	4.3	POKÓJ+ANEKS KUCHENNY	12.50
	4.4	POKÓJ	8.38
4.5	BALKON	2.34	27.69

**ECCO
PANORAMA**

PIĘTRO 3

**38**

Załącznik 1 do Prospektu Informacyjnego: Czarnochowice
 Karta mieszkania z określeniem jego powierzchni, układu pomieszczeń

PM development