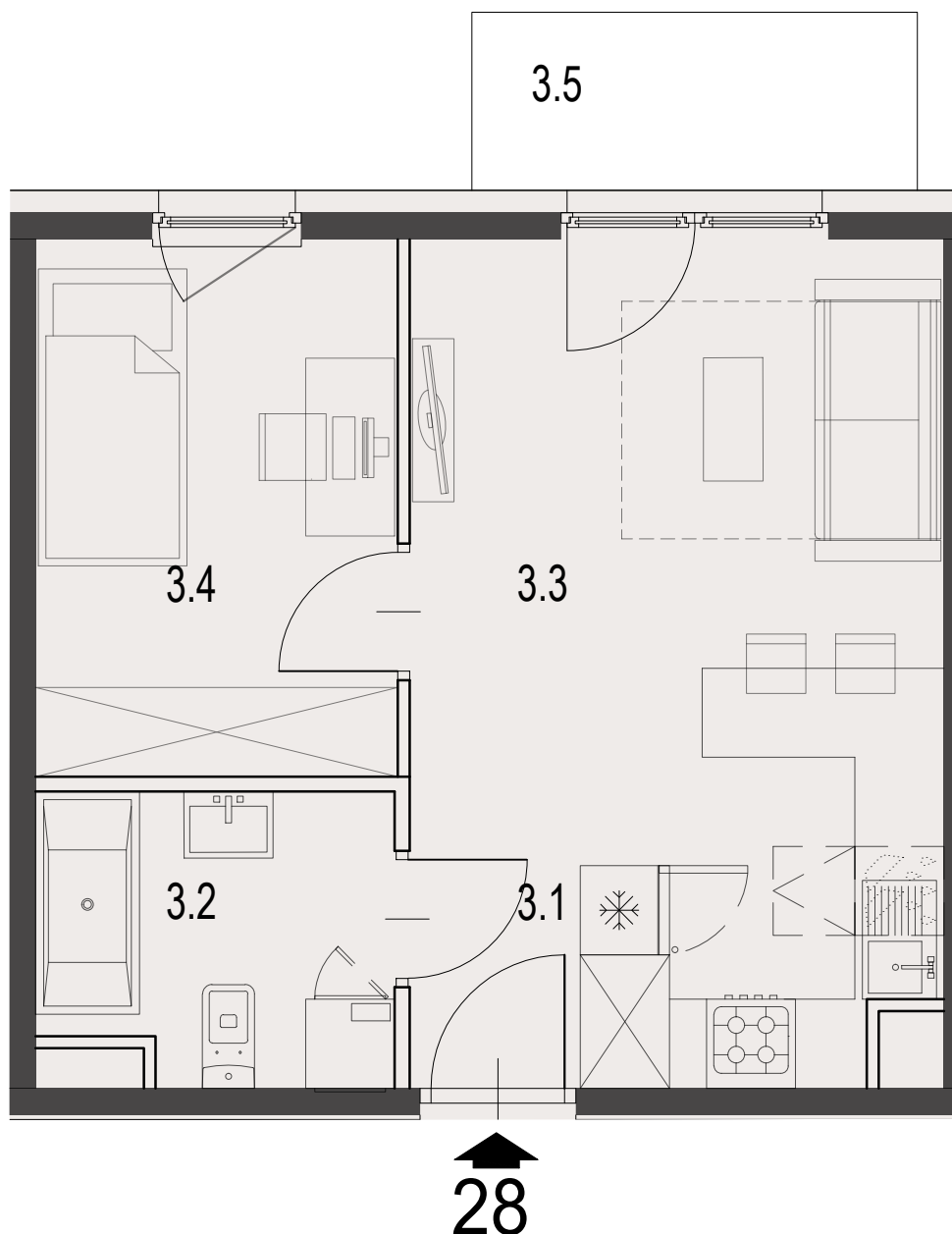


28

MIESZKANIE

BUDYNEK B

CZARNOCHOWICE

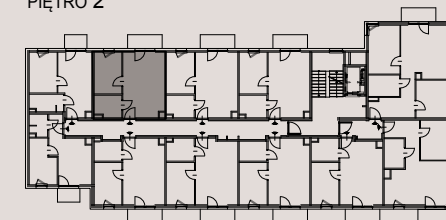
LICZBA POKOI	2 pokoje
POWIERZCHNIA UŻYTKOWA	33,34 m ²
BALKON	3,60 m ²

ZESTAWIENIE POWIERZCHNI UŻYTKOWEJ

oznaczenie	nazwa pomieszczenia	pow .m ²	
mieszkanie 28	3.1	PRZEDPOKÓJ	2.05
	3.2	ŁAZIENKA	4.51
	3.3	POKÓJ+ANEKS KUCHENNY	18.03
	3.4	POKÓJ	8.74
3.5	BALKON	3.60	33.34

**ECCO
PANORAMA**

PIĘTRO 2



Załącznik 1 do Prospektu Informacyjnego: Czarnochowice
Karta mieszkania z określeniem jego powierzchni, układu pomieszczeń

PM development