



20
MIESZKANIE

BUDYNEK B

CZARNOCHOWICE

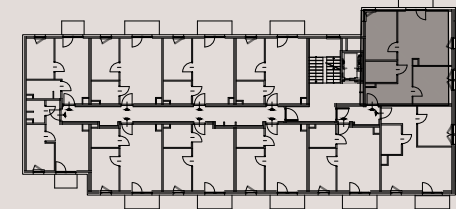
LICZBA POKOI 3 pokoje
 POWIERZCHNIA UŻYTKOWA 57,46 m²
 BALKON 3,60 m²

ZESTAWIENIE POWIERZCHNI UŻYTKOWEJ

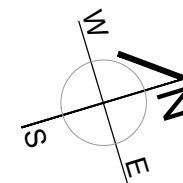
oznaczenie	nazwa pomieszczenia	pow .m ²	
mieszkanie 20	3.1	PRZEDPOKÓJ	9.44
	3.2	ŁAZIENKA	4.98
	3.3	POKÓJ+ANEKS KUCHENNY	20.63
	3.4	POKÓJ	11.42
	3.5	POKÓJ	10.99
3.6	BALKON	3.60	57.46

**ECCO
PANORAMA**

PIĘTRO 2



Załącznik 1 do Prospektu Informacyjnego: Czarnochowice
 Karta mieszkania z określeniem jego powierzchni, układu pomieszczeń



↑ 20

PM development