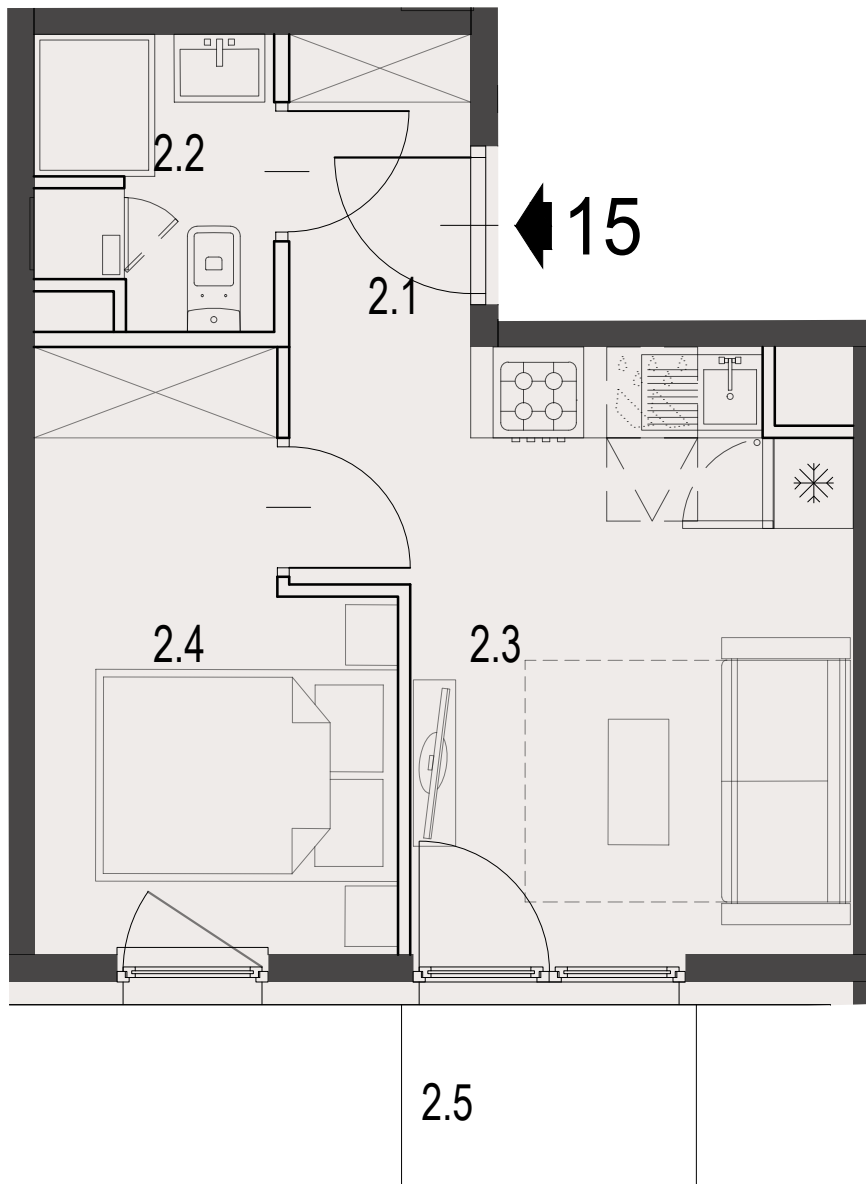


**15**  
MIESZKANIE

BUDYNEK B

**CZARNOCHOWICE**



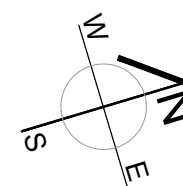
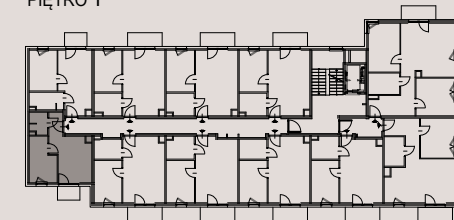
LICZBA POKOI 2 pokoje  
POWIERZCHNIA UŻYTKOWA 26,05 m<sup>2</sup>  
BALKON 2,34 m<sup>2</sup>

**ZESTAWIENIE POWIERZCHNI UŻYTKOWEJ**

oznaczenie	nazwa pomieszczenia	pow .m <sup>2</sup>	
mieszkanie 15	2.1	PRZEDPOKÓJ	4.00
	2.2	ŁAZIENKA	2.81
	2.3	POKÓJ+ANEKS KUCHENNY	10.97
	2.4	POKÓJ	8.27
2.5	BALKON	2.34	26.05

**ECCO  
PANORAMA**

PIĘTRO 1



Załącznik 1 do Prospektu Informacyjnego: Czarnochowice  
Karta mieszkania z określeniem jego powierzchni, układu pomieszczeń

**PM development**