

50
MIESZKANIE

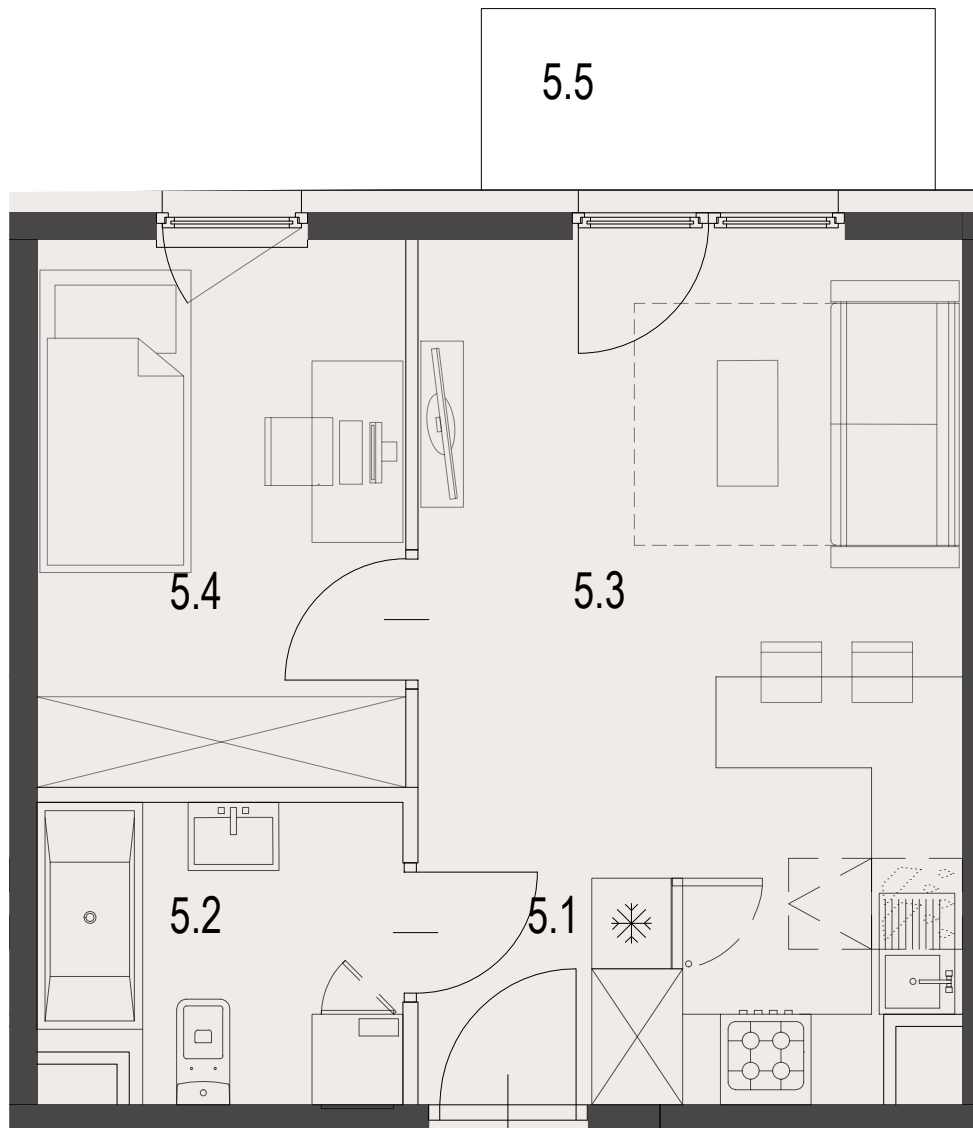
BUDYNEK A

CZARNOCHOWICE

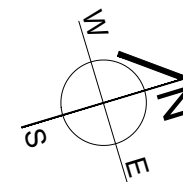
LICZBA POKOJÓW 2 pokoje
POWIERZCHNIA UŻYTKOWA 33,42 m²
BALKON 3,60 m²

ZESTAWIENIE POWIERZCHNI UŻYTKOWEJ

oznaczenie	nazwa pomieszczenia	pow .m ²	
mieszkanie 50	5.1	PRZEDPOKÓJ	2.05
	5.2	ŁAZIENKA	4.59
	5.3	POKÓJ+ANEKS KUCHENNY	18.03
	5.4	POKÓJ	8.74
5.5	BALKON	3.60	33.42

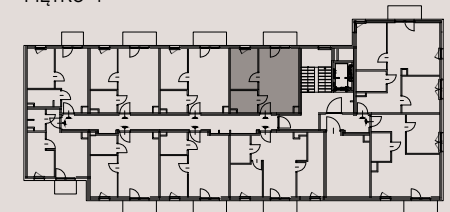


↑
50



**ECCO
PANORAMA**

PIĘTRO 4



Załącznik 1 do Prospektu Informacyjnego: Czarnochowice
Karta mieszkania z określeniem jego powierzchni, układu pomieszczeń

PM development