

45
MIESZKANIE

BUDYNEK A

CZARNOCHOWICE

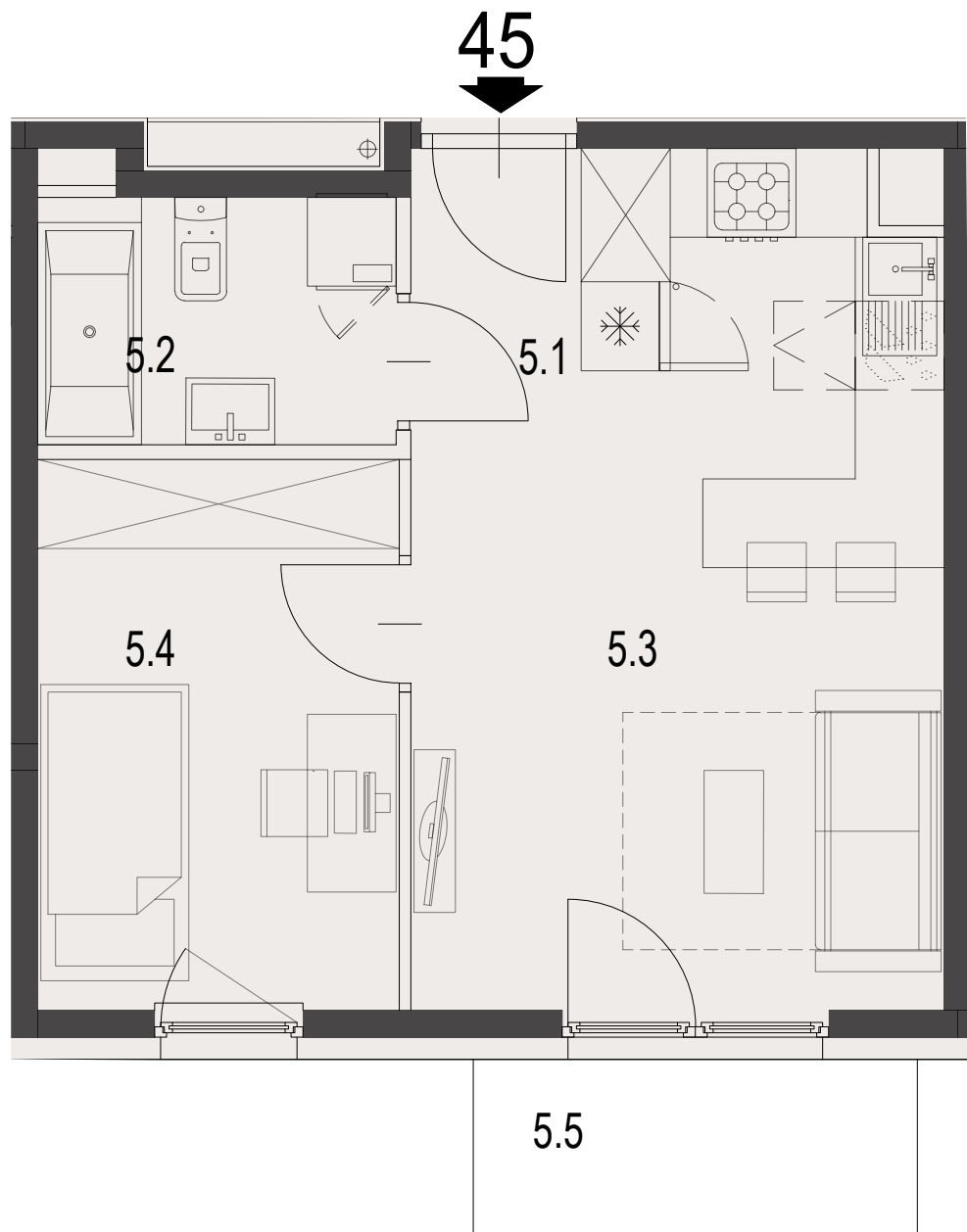
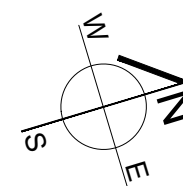
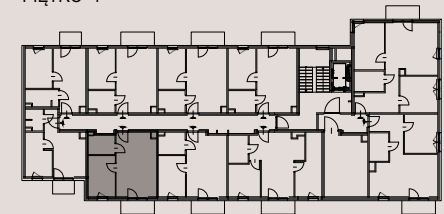
LICZBA POKOI 2 pokoje
POWIERZCHNIA UŻYTKOWA 33,41 m²
BALKON 3,60 m²

ZESTAWIENIE POWIERZCHNI UŻYTKOWEJ

oznaczenie	nazwa pomieszczenia	pow .m ²	
mieszkanie 45	5.1	PRZEDPOKÓJ	2.05
	5.2	ŁAZIENKA	3.98
	5.3	POKÓJ+ANEKS KUCHENNY	18.39
	5.4	POKÓJ	8.98
5.5	BALKON	3.60	33.41

**ECCO
PANORAMA**

PIĘTRO 4



Załącznik 1 do Prospektu Informacyjnego: Czarnochowice
Karta mieszkania z określeniem jego powierzchni, układu pomieszczeń

PM development