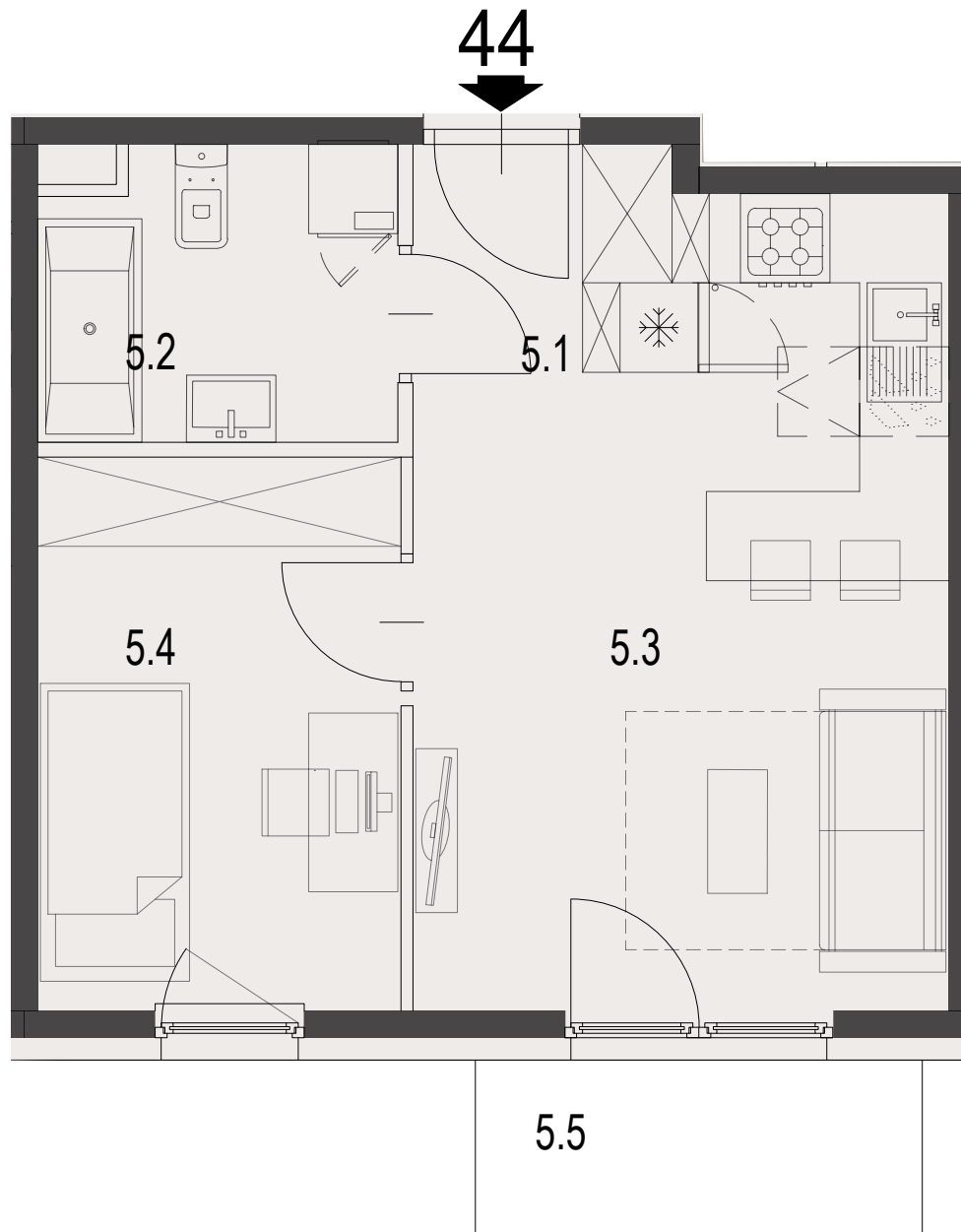


**44**

MIESZKANIE

BUDYNEK A

**CZARNOCHOWICE**

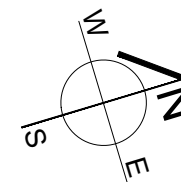
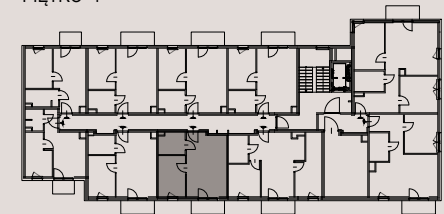
LICZBA POKOI 2 pokoje  
 POWIERZCHNIA UŻYTKOWA 33,69 m<sup>2</sup>  
 BALKON 3,60 m<sup>2</sup>

**ZESTAWIENIE POWIERZCHNI UŻYTKOWEJ**

oznaczenie	nazwa pomieszczenia	pow .m <sup>2</sup>	
mieszkanie 44	5.1	PRZEDPOKÓJ	2.05
	5.2	ŁAZIENKA	4.56
	5.3	POKÓJ+ANEKS KUCHENNY	18.09
	5.4	POKÓJ	8.98
5.5	BALKON	3.60	33.69

**ECCO PANORAMA**

PIĘTRO 4



Załącznik 1 do Prospektu Informacyjnego: Czarnochowice  
 Karta mieszkania z określeniem jego powierzchni, układu pomieszczeń

**PM development**