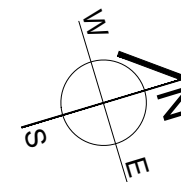


41



**41**  
MIESZKANIE

BUDYNEK A

**CZARNOCHOWICE**

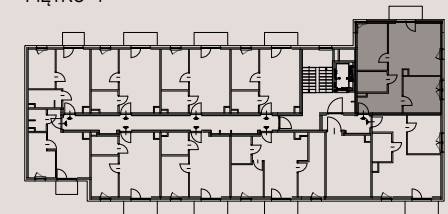
LICZBA POKOI 3 pokoje  
POWIERZCHNIA UŻYTKOWA 57,46 m<sup>2</sup>  
BALKON 3,60 m<sup>2</sup>

**ZESTAWIENIE POWIERZCHNI UŻYTKOWEJ**

oznaczenie	nazwa pomieszczenia	pow .m <sup>2</sup>	
mieszkanie 41	5.1	PRZEDPOKÓJ	9.44
	5.2	ŁAZIENKA	4.98
	5.3	POKÓJ+ANEKS KUCHENNY	20.63
	5.4	POKÓJ	11.42
	5.5	POKÓJ	10.99
5.6	BALKON	3.60	

**ECCO  
PANORAMA**

PIĘTRO 4



Załącznik 1 do Prospektu Informacyjnego: Czarnochowice  
Karta mieszkania z określeniem jego powierzchni, układu pomieszczeń

**PM development**