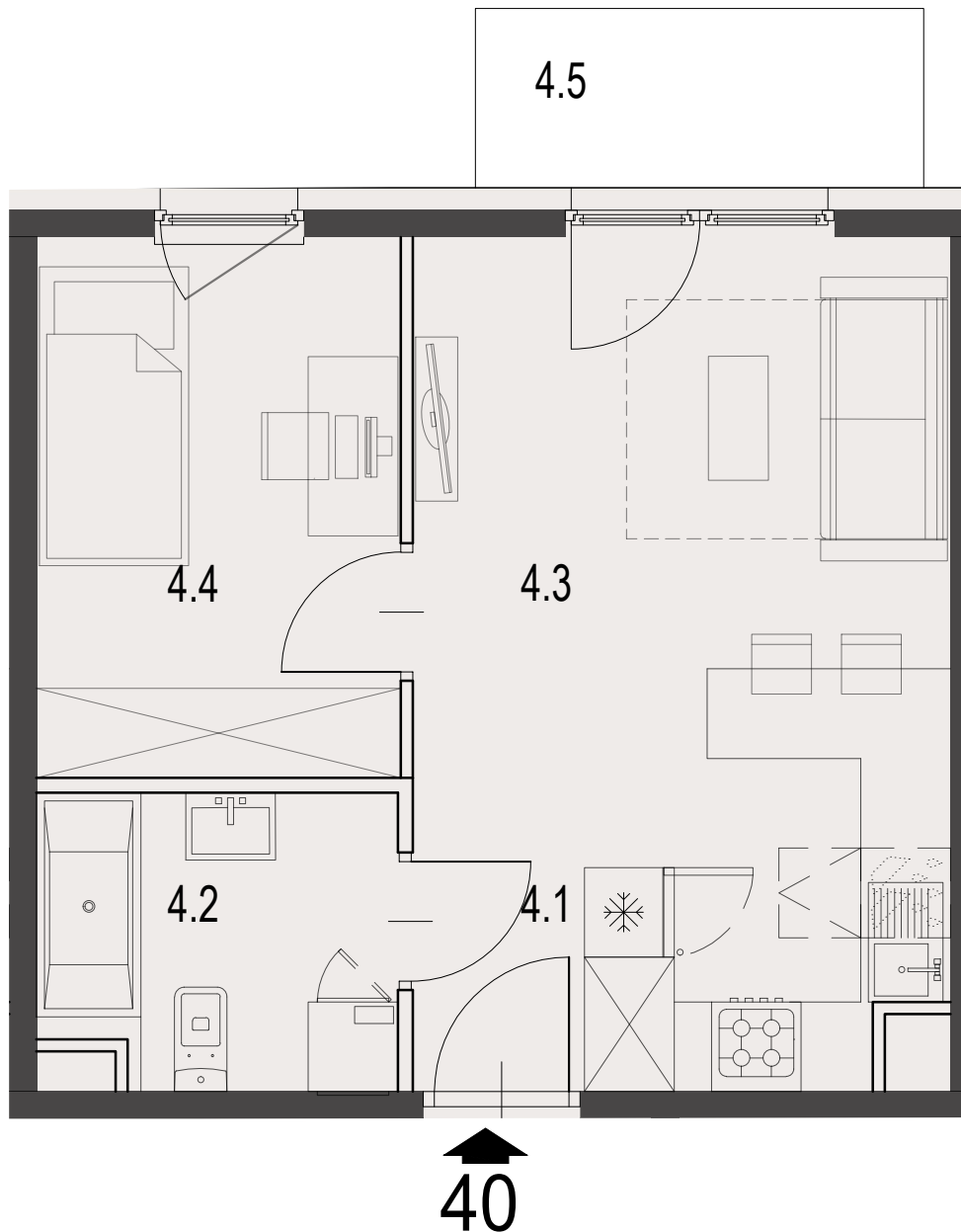


**40**  
MIESZKANIE

BUDYNEK A

**CZARNOCHOWICE**



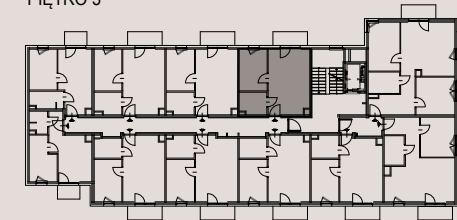
LICZBA POKOJÓW 2 pokoje  
POWIERZCHNIA UŻYTKOWA 33,42 m<sup>2</sup>  
BALKON 3,60 m<sup>2</sup>

ZESTAWIENIE POWIERZCHNI UŻYTKOWEJ

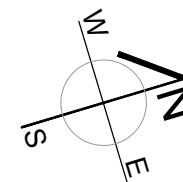
oznaczenie	nazwa pomieszczenia	pow .m <sup>2</sup>	
mieszkanie 40	4.1	PRZEDPOKÓJ	2.05
	4.2	ŁAZIENKA	4.59
	4.3	POKÓJ+ANEKS KUCHENNY	18.03
	4.4	POKÓJ	8.74
4.5	BALKON	3.60	33.42

**ECCO  
PANORAMA**

PIĘTRO 3



Załącznik 1 do Prospektu Informacyjnego: Czarnochowice  
Karta mieszkania z określeniem jego powierzchni, układu pomieszczeń



**PM development**