

39

MIESZKANIE

BUDYNEK A

CZARNOCHOWICE

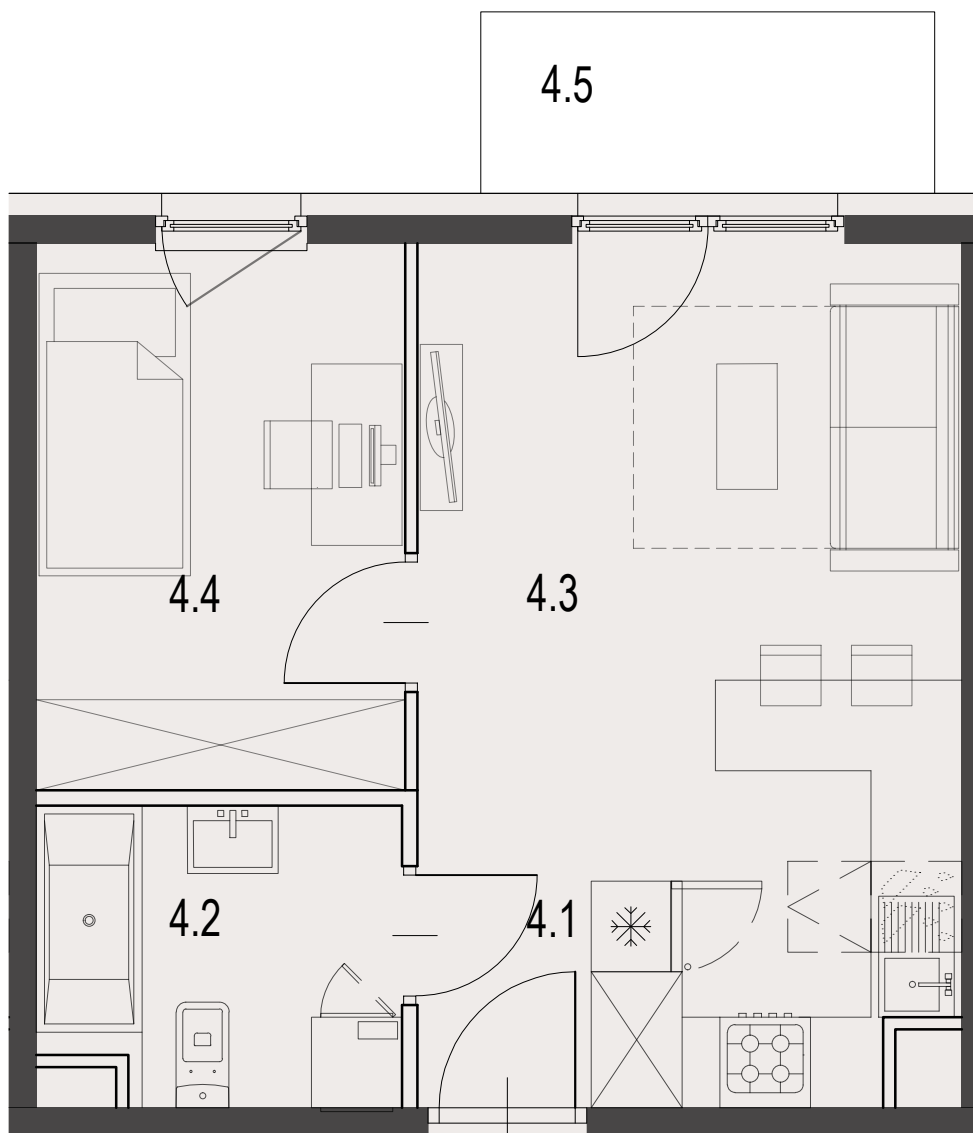
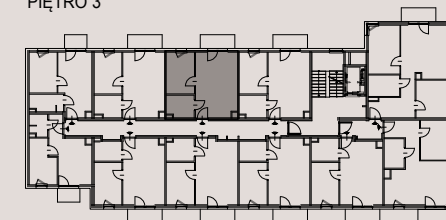
LICZBA POKOI 2 pokoje
 POWIERZCHNIA UŻYTKOWA 33,42 m²
 BALKON 3,60 m²

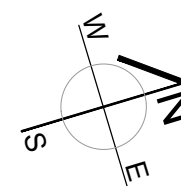
ZESTAWIENIE POWIERZCHNI UŻYTKOWEJ

oznaczenie	nazwa pomieszczenia	pow .m ²	
mieszkanie 39	4.1	PRZEDPOKÓJ	2.05
	4.2	ŁAZIENKA	4.59
	4.3	POKÓJ+ANEKS KUCHENNY	18.03
	4.4	POKÓJ	8.74
4.5	BALKON	3.60	33.42

**ECCO
PANORAMA**

PIĘTRO 3




39


Załącznik 1 do Prospektu Informacyjnego: Czarnochowice
 Karta mieszkania z określeniem jego powierzchni, układu pomieszczeń

PM development