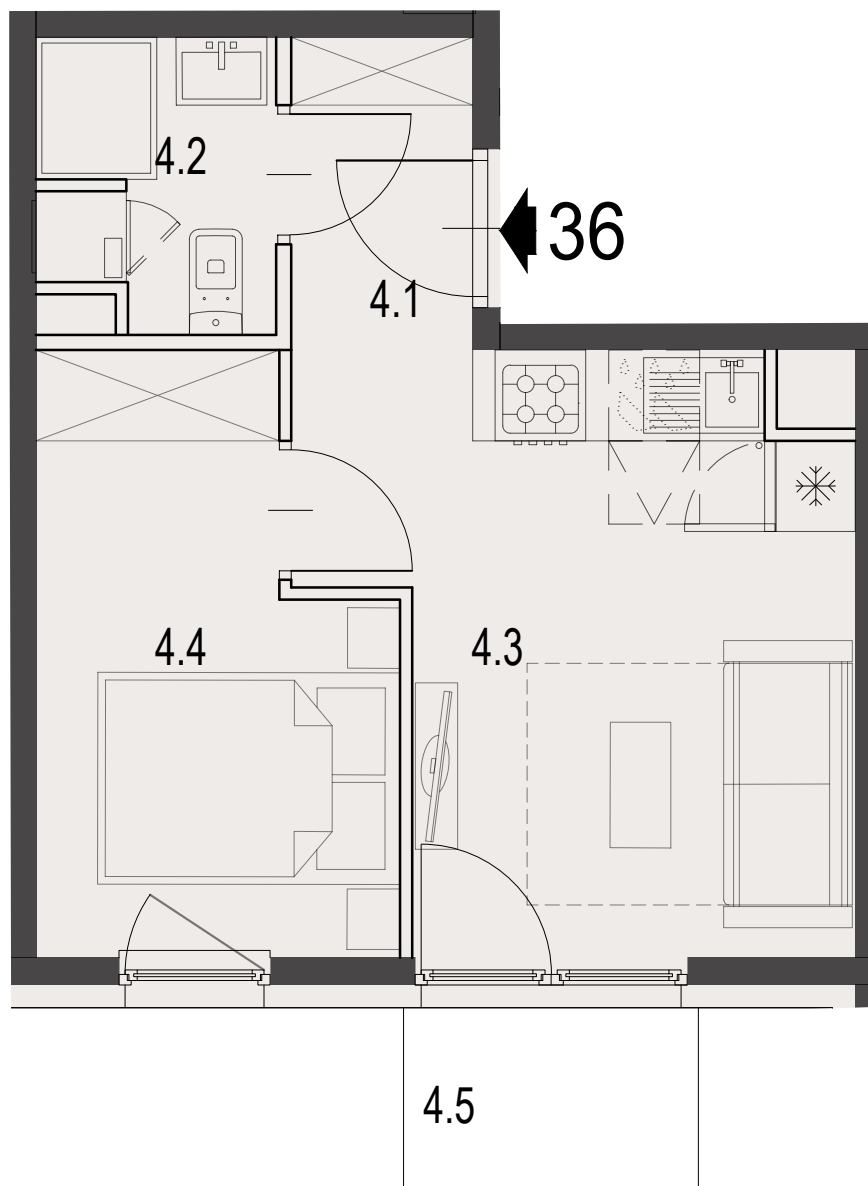


36

MIESZKANIE

BUDYNEK A

CZARNOCHOWICE

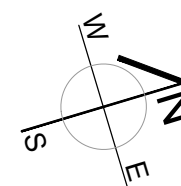
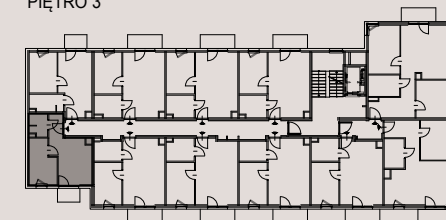
LICZBA POKOI	2 pokoje
POWIERZCHNIA UŻYTKOWA	26,05 m ²
BALKON	2,34 m ²

ZESTAWIENIE POWIERZCHNI UŻYTKOWEJ

oznaczenie	nazwa pomieszczenia	pow .m ²	
mieszkanie 36	4.1	PRZEDPOKÓJ	4.00
	4.2	ŁAZIENKA	2.81
	4.3	POKÓJ+ANEKS KUCHENNY	10.97
	4.4	POKÓJ	8.27
	4.5	BALKON	2.34
			26.05

**ECCO
PANORAMA**

PIĘTRO 3



Załącznik 1 do Prospektu Informacyjnego: Czarnochowice
Karta mieszkania z określeniem jego powierzchni, układu pomieszczeń

PM development