

33

MIESZKANIE

BUDYNEK A

CZARNOCHOWICE

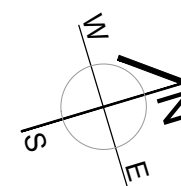
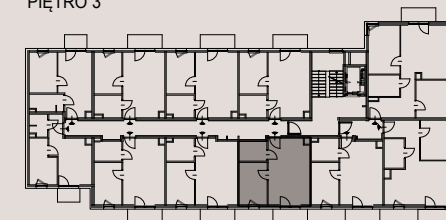
| | |
|-----------------------|----------------------|
| LICZBA POKOI | 2 pokoje |
| POWIERZCHNIA UŻYTKOWA | 33,41 m ² |
| BALKON | 3,60 m ² |

ZESTAWIENIE POWIERZCHNI UŻYTKOWEJ

| oznaczenie | nazwa pomieszczenia | pow .m ² | |
|---------------|---------------------|----------------------|-------|
| mieszkanie 33 | 4.1 | PRZEDPOKÓJ | 2.05 |
| | 4.2 | ŁAZIENKA | 3.98 |
| | 4.3 | POKÓJ+ANEKS KUCHENNY | 18.39 |
| | 4.4 | POKÓJ | 8.98 |
| 4.5 | BALKON | 3.60 | 33.41 |

**ECCO
PANORAMA**

PIĘTRO 3



Załącznik 1 do Prospektu Informacyjnego: Czarnochowice
Karta mieszkania z określeniem jego powierzchni, układu pomieszczeń

PM development