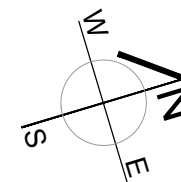


↑ 30



30
MIESZKANIE

BUDYNEK A

CZARNOCHOWICE

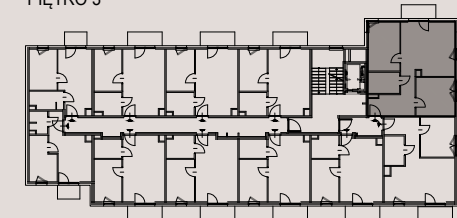
LICZBA POKOI 3 pokoje
 POWIERZCHNIA UŻYTKOWA 57,46 m²
 BALKON 3,60 m²

ZESTAWIENIE POWIERZCHNI UŻYTKOWEJ

oznaczenie	nazwa pomieszczenia	pow .m ²	
mieszkanie 30	4.1	PRZEDPOKÓJ	9.44
	4.2	ŁAZIENKA	4.98
	4.3	POKÓJ+ANEKS KUCHENNY	20.63
	4.4	POKÓJ	11.42
	4.5	POKÓJ	10.99
4.6	BALKON	3.60	

ECCO PANORAMA

PIĘTRO 3



Załącznik 1 do Prospektu Informacyjnego: Czarnochowice
 Karta mieszkania z określeniem jego powierzchni, układu pomieszczeń

PM development