

29
MIESZKANIE

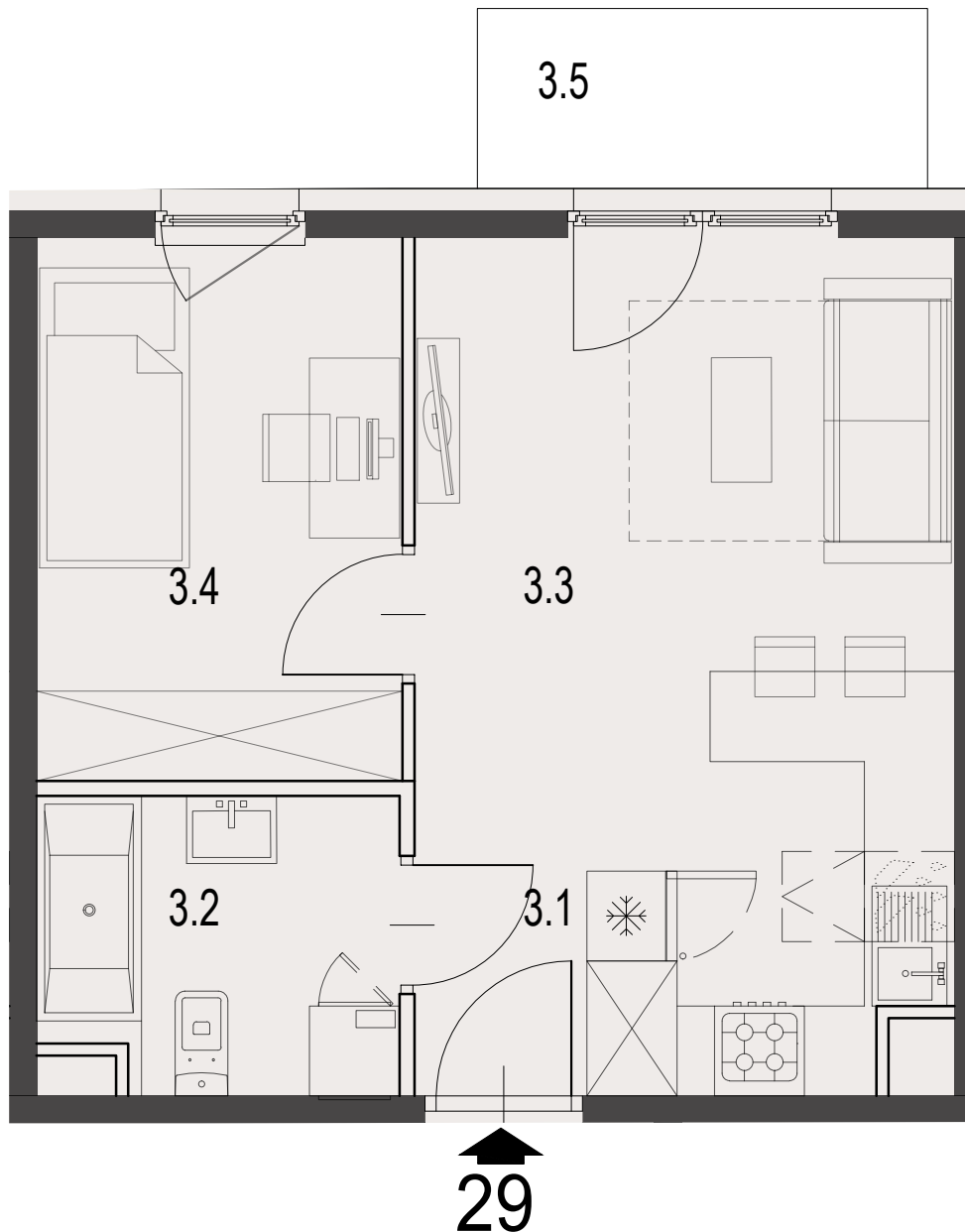
BUDYNEK A

CZARNOCHOWICE

LICZBA POKOI 2 pokoje
POWIERZCHNIA UŻYTKOWA 33,42 m²
BALKON 3,60 m²

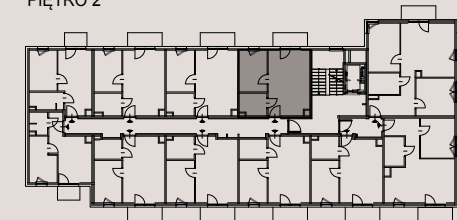
ZESTAWIENIE POWIERZCHNI UŻYTKOWEJ

oznaczenie	nazwa pomieszczenia	pow .m ²	
mieszkanie 29	3.1	PRZEDPOKÓJ	2.05
	3.2	ŁAZIENKA	4.59
	3.3	POKÓJ+ANEKS KUCHENNY	18.03
	3.4	POKÓJ	8.74
3.5	BALKON	3.60	33.42



**ECCO
PANORAMA**

PIĘTRO 2



Załącznik 1 do Prospektu Informacyjnego: Czarnochowice
Karta mieszkania z określeniem jego powierzchni, układu pomieszczeń

PM development

