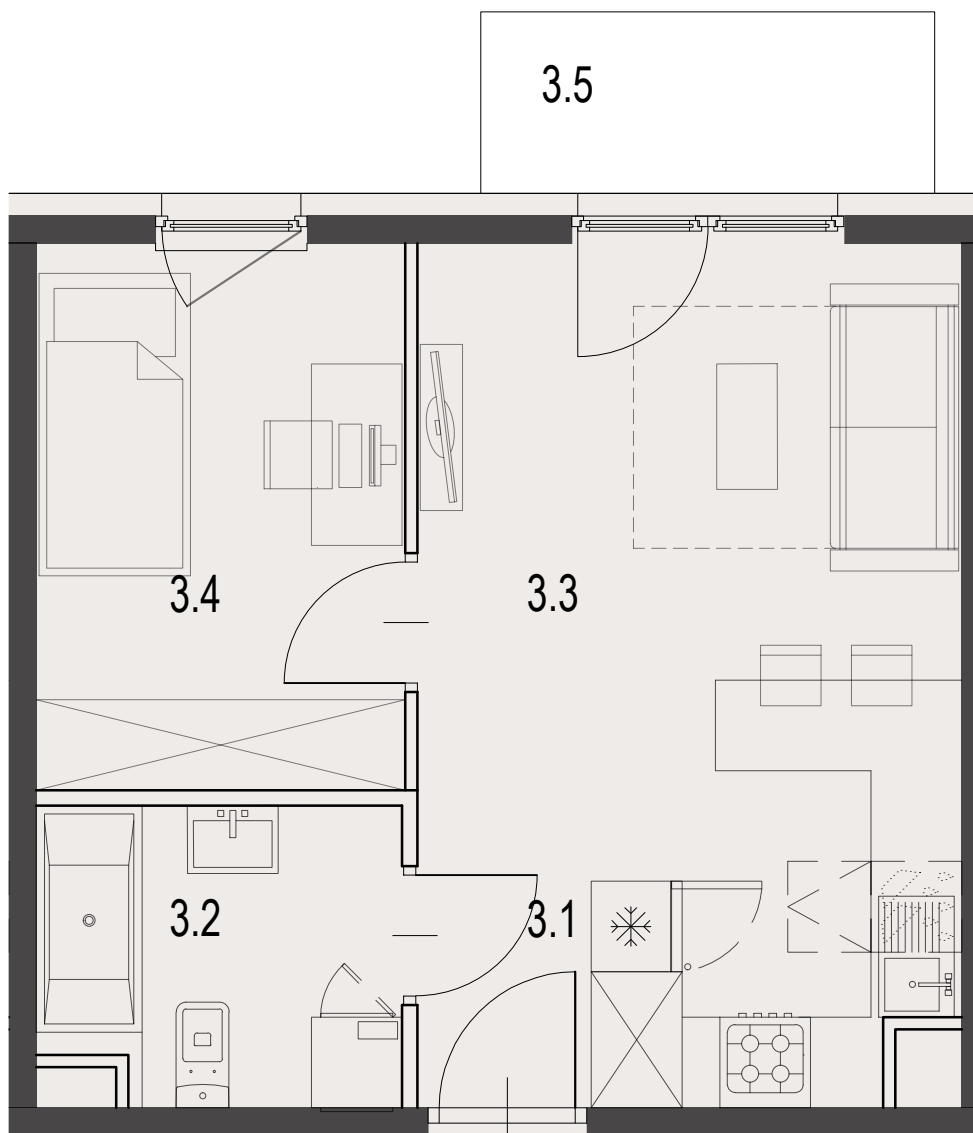
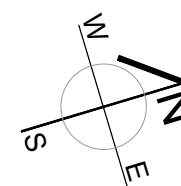


**28**

MIESZKANIE

BUDYNEK A

**CZARNOCHOWICE****28**

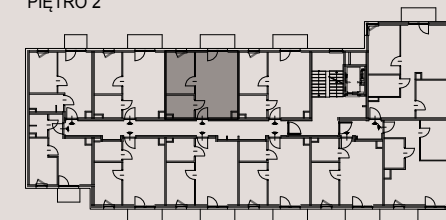
LICZBA POKOJÓW 2 pokoje  
 POWIERZCHNIA UŻYTKOWA 33,42 m<sup>2</sup>  
 BALKON 3,60 m<sup>2</sup>

**ZESTAWIENIE POWIERZCHNI UŻYTKOWEJ**

oznaczenie	nazwa pomieszczenia	pow .m <sup>2</sup>	
mieszkanie 28	3.1	PRZEDPOKÓJ	2.05
	3.2	ŁAZIENKA	4.59
	3.3	POKÓJ+ANEKS KUCHENNY	18.03
	3.4	POKÓJ	8.74
3.5	BALKON	3.60	33.42

**ECCO PANORAMA**

PIĘTRO 2



Załącznik 1 do Prospektu Informacyjnego: Czarnochowice  
 Karta mieszkania z określeniem jego powierzchni, układu pomieszczeń

**PM development**