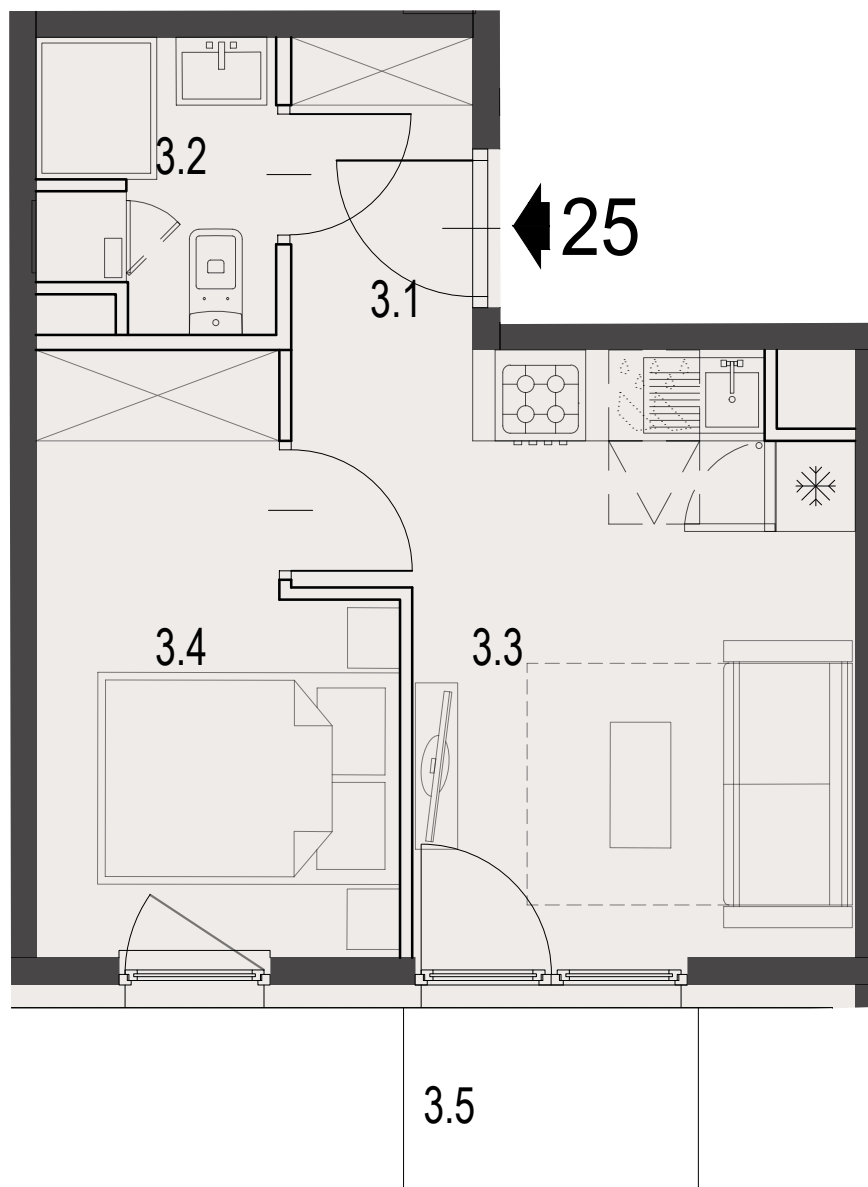


25

MIESZKANIE

BUDYNEK A

CZARNOCHOWICE

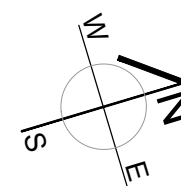
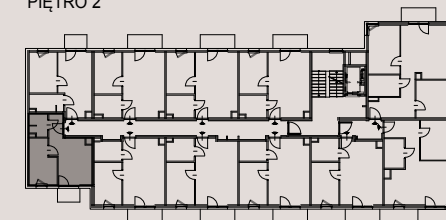
LICZBA POKOI 2 pokoje
 POWIERZCHNIA UŻYTKOWA 26,05 m²
 BALKON 2,34 m²

ZESTAWIENIE POWIERZCHNI UŻYTKOWEJ

| oznaczenie | nazwa pomieszczenia | pow .m ² | |
|---------------|--------------------------|---------------------|-------|
| mieszkanie 25 | 3.1 PRZEDPOKÓJ | 4.00 | |
| | 3.2 ŁAZIENKA | 2.81 | |
| | 3.3 POKÓJ+ANEKS KUCHENNY | 10.97 | |
| | 3.4 POKÓJ | 8.27 | |
| 3.5 | BALKON | 2.34 | 26.05 |

**ECCO
PANORAMA**

PIĘTRO 2



Załącznik 1 do Prospektu Informacyjnego: Czarnochowice
 Karta mieszkania z określeniem jego powierzchni, układu pomieszczeń

PM development