

24

MIESZKANIE

BUDYNEK A

CZARNOCHOWICE

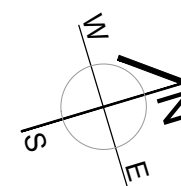
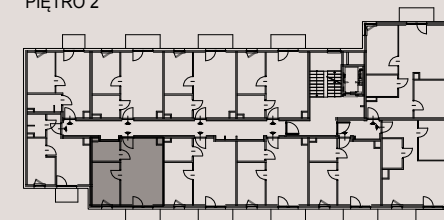
LICZBA POKOI 2 pokoje
 POWIERZCHNIA UŻYTKOWA 33,41 m²
 BALKON 3,60 m²

ZESTAWIENIE POWIERZCHNI UŻYTKOWEJ

oznaczenie	nazwa pomieszczenia	pow .m ²	
mieszkanie 24	3.1	PRZEDPOKÓJ	2.05
	3.2	ŁAZIENKA	3.98
	3.3	POKÓJ+ANEKS KUCHENNY	18.39
	3.4	POKÓJ	8.98
3.5	BALKON	3.60	33.41

**ECCO
PANORAMA**

PIĘTRO 2



Załącznik 1 do Prospektu Informacyjnego: Czarnochowice
 Karta mieszkania z określeniem jego powierzchni, układu pomieszczeń

PM development