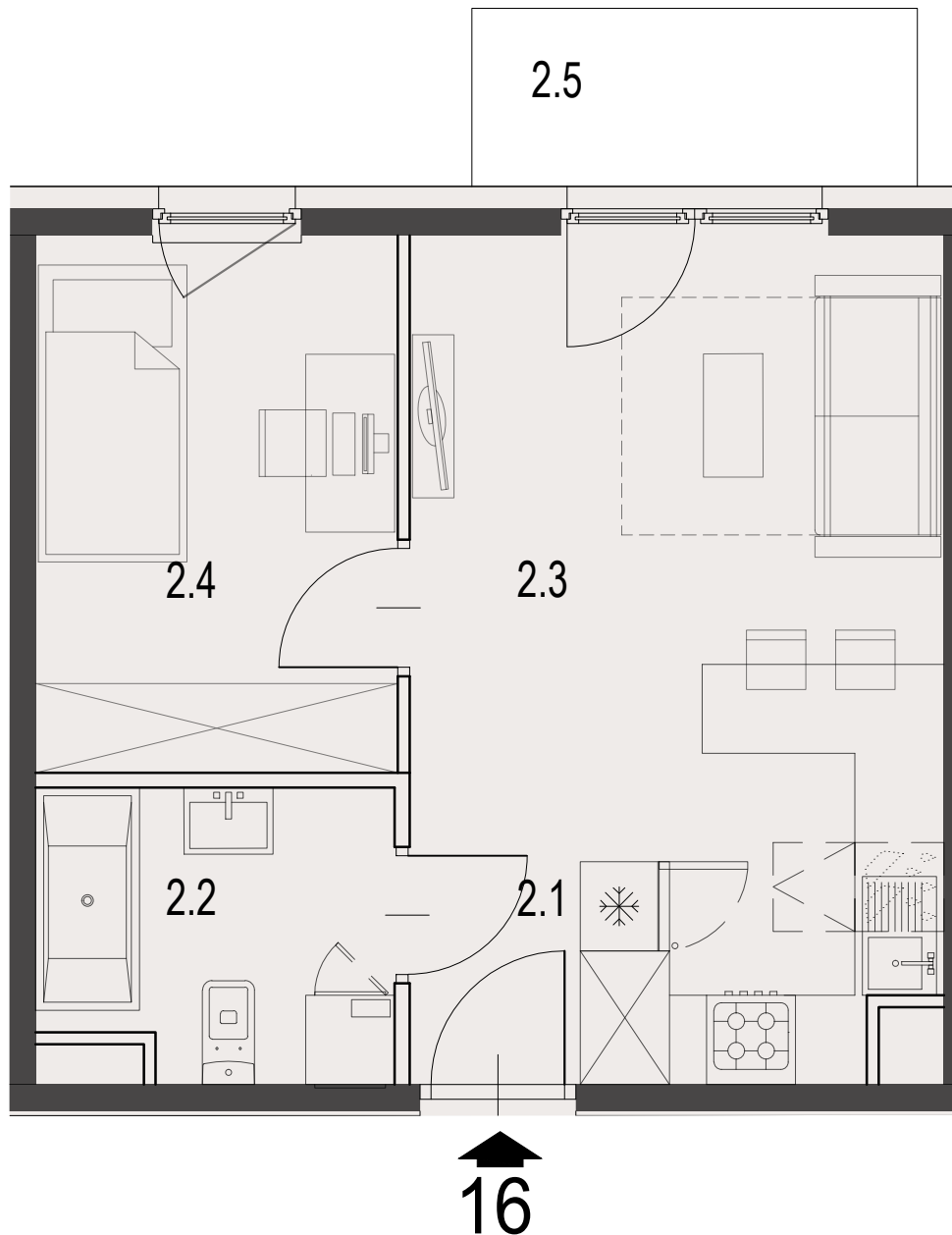


**16**  
MIESZKANIE

BUDYNEK A

**CZARNOCHOWICE**



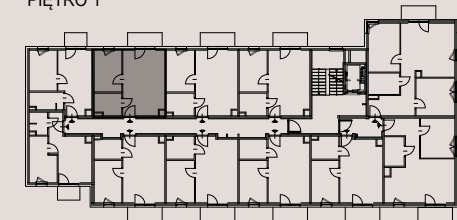
LICZBA POKOI 2 pokoje  
POWIERZCHNIA UŻYTKOWA 33,34 m<sup>2</sup>  
BALKON 3,60 m<sup>2</sup>

**ZESTAWIENIE POWIERZCHNI UŻYTKOWEJ**

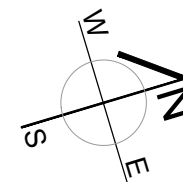
oznaczenie	nazwa pomieszczenia	pow .m <sup>2</sup>	
mieszkanie 16	2.1	PRZEDPOKÓJ	2.05
	2.2	ŁAZIENKA	4.51
	2.3	POKÓJ+ANEKS KUCHENNY	18.03
	2.4	POKÓJ	8.74
2.5	BALKON	3.60	33.34

**ECCO  
PANORAMA**

PIĘTRO 1



Załącznik 1 do Prospektu Informacyjnego: Czarnochowice  
Karta mieszkania z określeniem jego powierzchni, układu pomieszczeń



**PM development**