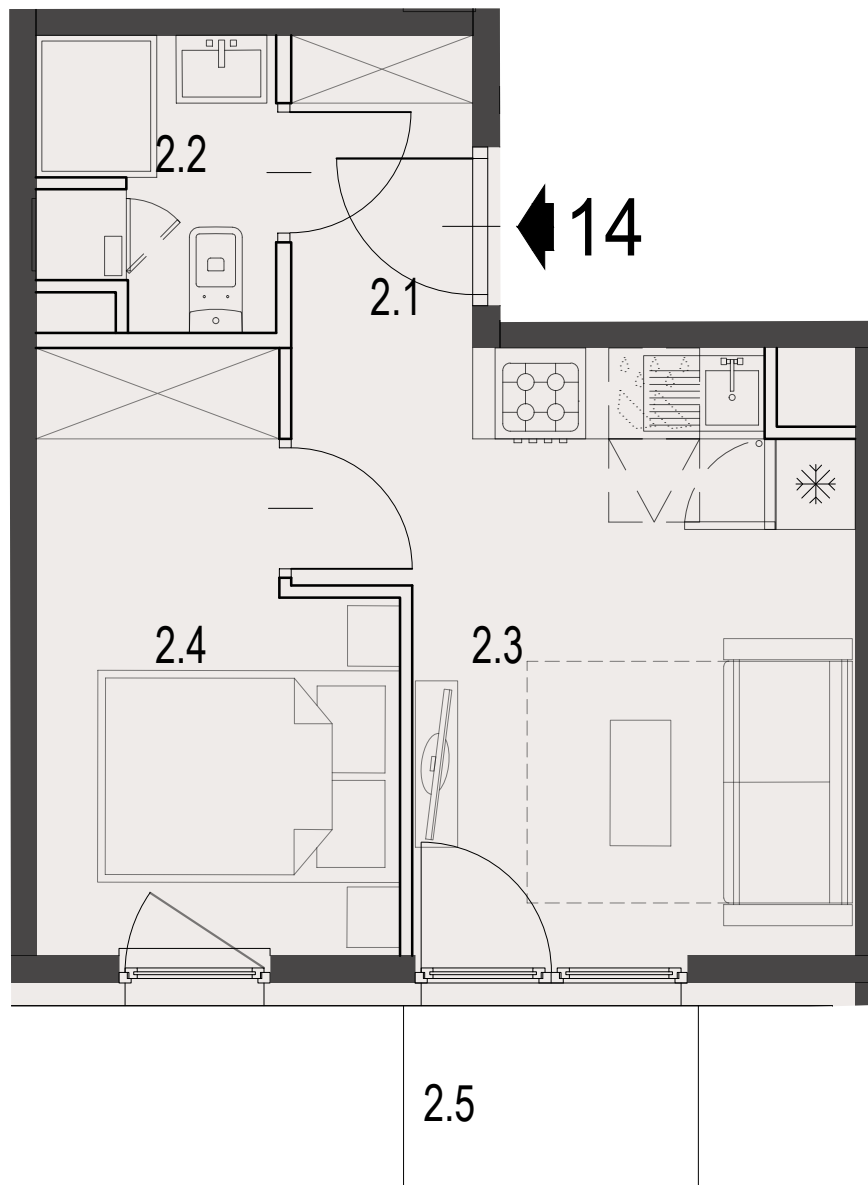


**14**

MIESZKANIE

BUDYNEK A

**CZARNOCHOWICE**

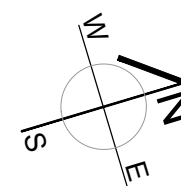
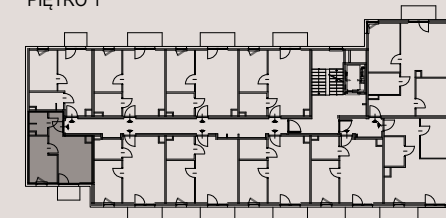
LICZBA POKOI 2 pokoje  
 POWIERZCHNIA UŻYTKOWA 26,05 m<sup>2</sup>  
 BALKON 2,34 m<sup>2</sup>

**ZESTAWIENIE POWIERZCHNI UŻYTKOWEJ**

oznaczenie	nazwa pomieszczenia	pow .m <sup>2</sup>
mieszkanie 14	2.1 PRZEDPOKÓJ	4.00
	2.2 ŁAZIENKA	2.81
	2.3 POKÓJ+ANEKS KUCHENNY	10.97
	2.4 POKÓJ	8.27
	2.5 BALKON	2.34
		26.05

**ECCO  
PANORAMA**

PIĘTRO 1



Załącznik 1 do Prospektu Informacyjnego: Czarnochowice  
 Karta mieszkania z określeniem jego powierzchni, układu pomieszczeń

**PM development**