

6

MIESZKANIE

BUDYNEK A

CZARNOCHOWICE

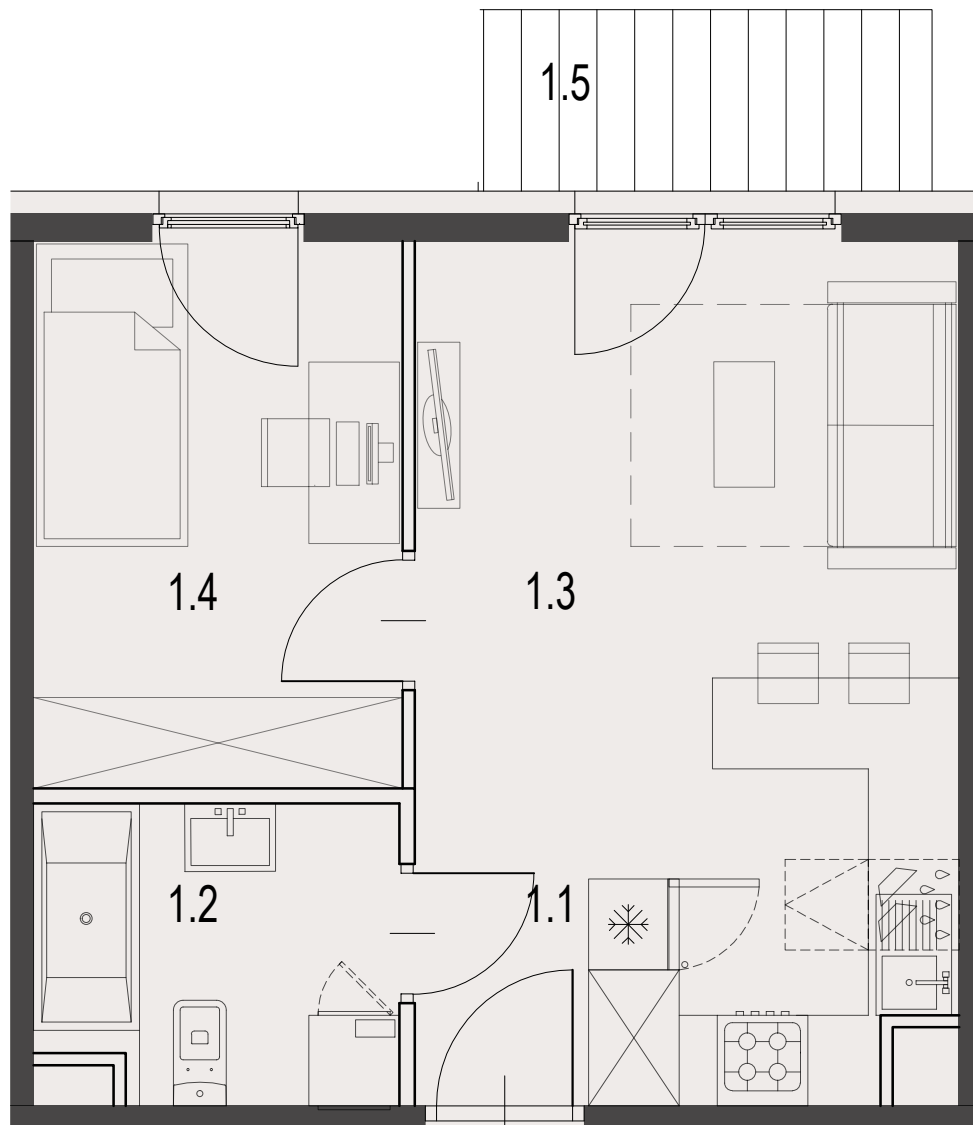
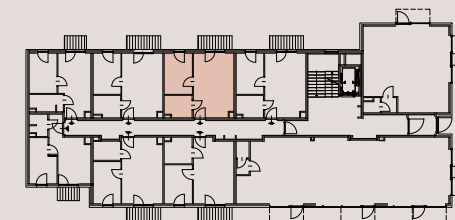
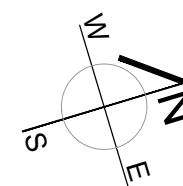
LICZBA POKOI	2 pokoje
POWIERZCHNIA UŻYTKOWA	33,42 m ²
TARAS	3,60 m ²
OGRÓDEK	93,10 m ²

ZESTAWIENIE POWIERZCHNI UŻYTKOWEJ

oznaczenie	nazwa pomieszczenia	pow .m ²	
6 mieszkanie	1.1	PRZEDPOKÓJ	2.05
	1.2	ŁAZIENKA	4.59
	1.3	POKÓJ+ANEKS KUCHENNY	18.03
	1.4	POKÓJ	8.74
1.5	TARAS	3.60	33.42

**ECCO
PANORAMA**

PARTER

**6**

Załącznik 1 do Prospektu Informacyjnego: Czarnochowice
Karta mieszkania z określeniem jego powierzchni, układu pomieszczeń

PM development