

4

MIESZKANIE

BUDYNEK A

CZARNOCHOWICE

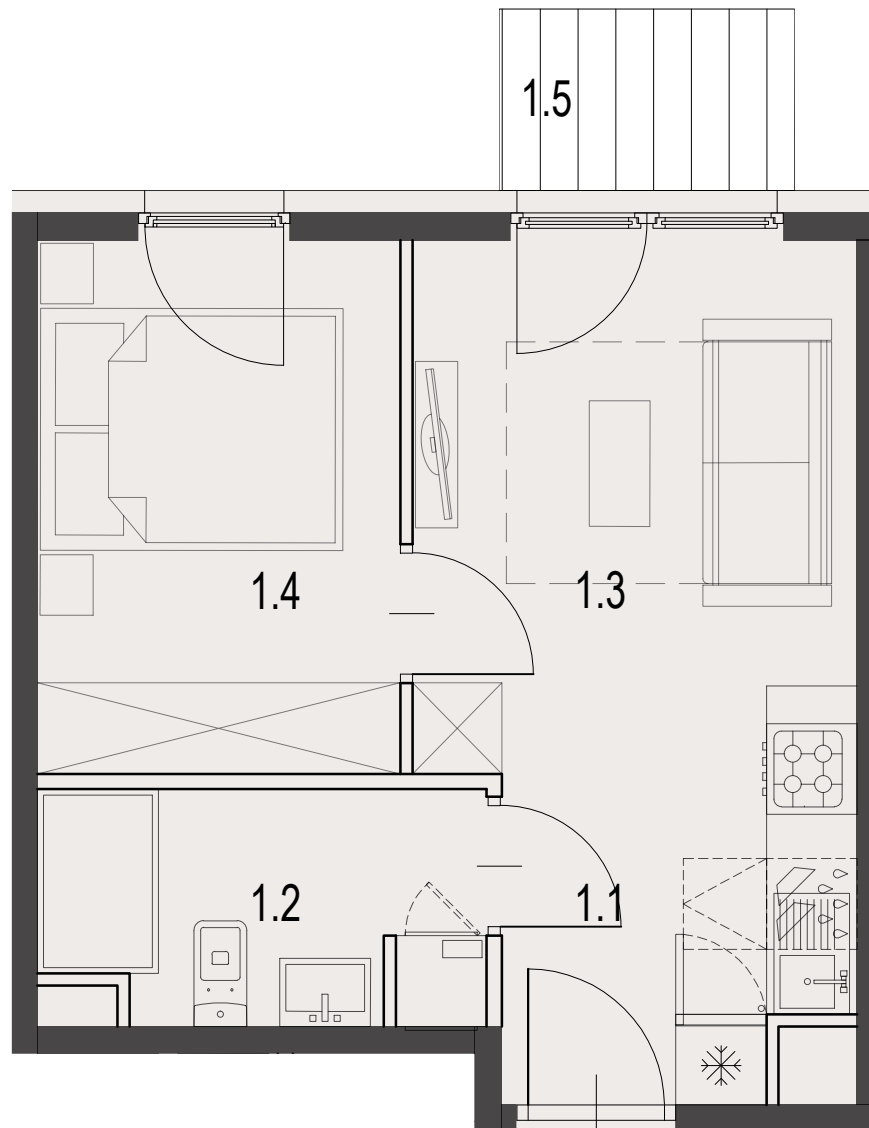
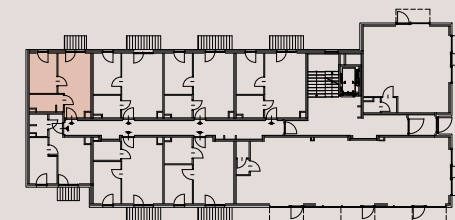
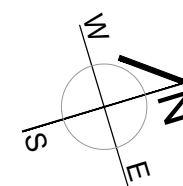
LICZBA POKOI	2 pokoje
POWIERZCHNIA UŻYTKOWA	27,69 m ²
TARAS	2,34 m ²
OGRÓDEK	185,60 m ²

ZESTAWIENIE POWIERZCHNI UŻYTKOWEJ

oznaczenie	nazwa pomieszczenia	pow .m ²	
4 mieszkanie	1.1	PRZEDPOKÓJ	2.47
	1.2	ŁAZIENKA	4.33
	1.3	POKÓJ+ANEKS KUCHENNY	12.50
	1.4	POKÓJ	8.38
1.5	TARAS	2.34	27.69

**ECCO
PANORAMA**

PARTER

**4**

Załącznik 1 do Prospektu Informacyjnego: Czarnochowice
Karta mieszkania z określeniem jego powierzchni, układu pomieszczeń

PM development