

**3**

MIESZKANIE

BUDYNEK A

**CZARNOCHOWICE**

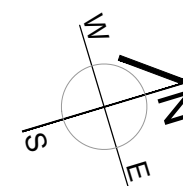
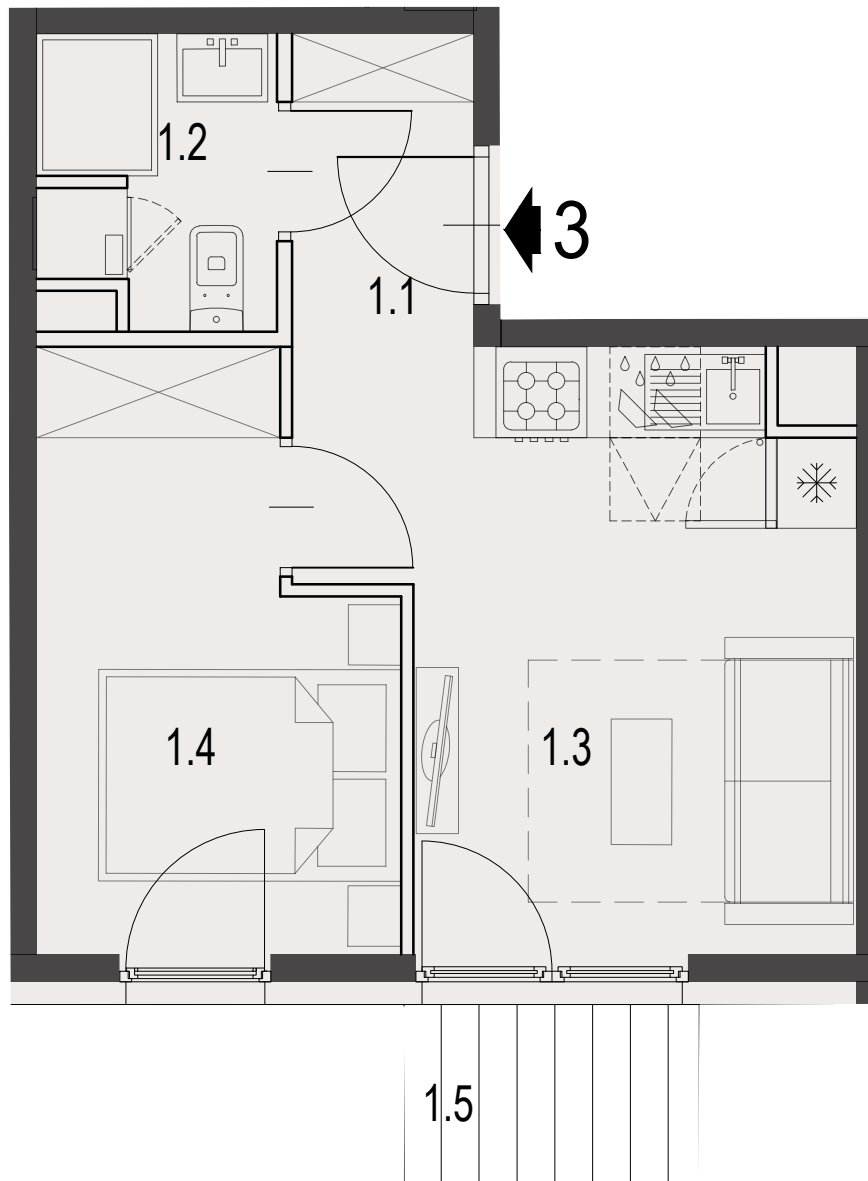
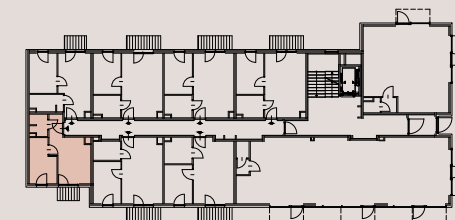
LICZBA POKOI	2 pokoje
POWIERZCHNIA UŻYTKOWA	26,05 m <sup>2</sup>
TARAS	2,34 m <sup>2</sup>
OGRÓDEK	183,60 m <sup>2</sup>

**ZESTAWIENIE POWIERZCHNI UŻYTKOWEJ**

oznaczenie	nazwa pomieszczenia	pow .m <sup>2</sup>	
3 mieszkanie	1.1	PRZEDPOKÓJ	4.00
	1.2	ŁAZIENKA	2.81
	1.3	POKÓJ+ANEKS KUCHENNY	10.97
	1.4	POKÓJ	8.27
1.5	TARAS	2.34	

**ECCO  
PANORAMA**

PARTER



Załącznik 1 do Prospektu Informacyjnego: Czarnochowice  
Karta mieszkania z określeniem jego powierzchni, układu pomieszczeń

**PM development**