

Województwo: **małopolskie**Powiat: **wielicki**Jednostka ewidencyjna: **121905_5, Wieliczka - G**Obręb ewidencyjny: **0004, Czarnochowice****Starosta Wielicki**
Rynek Górny 2
32-020 Wieliczka

(nazwa organu wydającego dokument)

WYPIS Z REJESTRU GRUNTÓW

sporządzono dnia: 09-02-2026 12:47:48

Nr jednostki rejestrowej: **G813**Osoby: **1**

Udział Forma władania	Dane osoby fizycznej / instytucji
1/1 własność	PM-DEVELOPMENT SPÓŁKA Z OGRANICZONĄ ODPOWIEDZIALNOŚCIĄ siedziba: ul. Słomiana 14/2, 30-316 Kraków

Działki ewidencyjne: **5**UWAGA: Liczba wszystkich działek w tej jednostce rejestrowej wynosi: **9**

Numer działki Identyfikator	Adres	Powierzchnia [ha]	Użytek i klasa bonitacyjna		Nr KW lub inne dokumenty
			Oznaczenie	Pow. [ha]	
520 121905_5.0004.520	Czarnochowice 593 Czarnochowice 594	0.5389	RII RIIIa RIIIb	0.1797 0.1749 0.1843	KR11/00069266/1
521 121905_5.0004.521		0.4679	RII RIIIa	0.2595 0.2084	KR11/00069267/8
523/2 121905_5.0004.523/2		0.0687	dr	0.0687	KR11/00066743/8
524 121905_5.0004.524		0.0625	dr	0.0625	KR11/00066743/8
525 121905_5.0004.525		0.0480	dr	0.0480	KR11/00066743/8

Razem powierzchnia działek [ha]: 1.1860 ha

Słownie: jeden hektar jeden tysiąc osiemset sześćdziesiąt metrów kwadratowych

Powierzchnia całej jednostki rejestrowej: **2.0351** (dwa hektary trzysta pięćdziesiąt jeden metrów kwadratowych)

Oznaczenia użytków i klas
dr - Drogi
RII - Grunty orne
RIIIa - Grunty orne
RIIIb - Grunty orne

DOKUMENT NINIEJSZY JEST PRZEZNACZONY
DO DOKONYWANIA WPISU W KSIĘDZE WIECZYSTEJ

z up. STAROSTY

inż. Agata Nankiewicz
Inspektor w Wydziale
Geodezji i Kartografii

09-02-2026

(imię i nazwisko osoby reprezentującej organ
lub osoby upoważnionej przez organ: data i podpis)

Sporządził(a): Agata Nankiewicz



Starosta Wielicki
Rynek Górny 2
32-020 Wieliczka

Województwo: **małopolskie**
 Powiat: **wielicki**
 Jednostka ewidencyjna: **121905_5, Wieliczka - G**
 Obręb ewidencyjny: **0004, Czarnochowice**

(nazwa organu wydającego dokument)

UPROSZCZONY WYPIS Z REJESTRU GRUNTÓW

sporządzono dnia: 25-03-2025 10:57:42

Nr jednostki rejestrowej: **G698**

Osoby: 2

Udział Forma władania	Dane osoby fizycznej / instytucji
1/1 własność	GMINA WIELICZKA siedziba: ul. Powstania Warszawskiego 1, 32-020 Wieliczka
1/1 trwały zarząd	GMINNY ZARZĄD DRÓG W WIELICZCE siedziba: ul. Lednicka 16A, 32-020 Wieliczka

Działki ewidencyjne: 1

UWAGA: Liczba wszystkich działek w tej jednostce rejestrowej wynosi: 106

Numer działki Identyfikator	Adres	Powierzchnia [ha]	Użytek i klasa bonitacyjna		Nr KW lub inne dokumenty
			Oznaczenie	Pow. [ha]	
523/1 121905_5.0004.523/1		0.0010	Tp	0.0010	KR11/00067120/2
Razem powierzchnia działek [ha]:		0.0010	ha		
Słownie:		dziesięć metrów kwadratowych			

Powierzchnia całej jednostki rejestrowej: **1.5849 (jeden hektar pięć tysięcy osiemset czterdzieści dziewięć metrów kwadratowych)**

Oznaczenia użytków i klas
Tp - Grunty przeznaczone pod budowę dróg publicznych lub linii kolejowych

z up. STANISŁAWY

 mgr inż. **Joanna Kałuża**
 Inspektor w Wydziale
 Geodezji i Kartografii

Sporządził(a): Joanna Kałuża

25-03-2025

(imię i nazwisko osoby reprezentującej organ
 lub osoby upoważnionej przez organ: data i podpis)

Starosta Wielicki
Rynek Górny 2
32-020 Wieliczka

Województwo: **małopolskie**
 Powiat: **wielicki**
 Jednostka ewidencyjna: **121905_5, Wieliczka - G**
 Obręb ewidencyjny: **0004, Czarnochowice**

.....
 (nazwa organu wydającego dokument)

UPROSZCZONY WYPIS Z REJESTRU GRUNTÓW

sporządzono dnia: 25-03-2025 10:59:29

Nr jednostki rejestrowej: **G3**

Osoby: **1**

Udział Forma władania	Dane osoby fizycznej / instytucji
1/1 własność	GMINA WIELICZKA siedziba: ul. Powstania Warszawskiego 1, 32-020 Wieliczka

Działki ewidencyjne: **1**


UWAGA: Liczba wszystkich działek w tej jednostce rejestrowej wynosi: 41

Numer działki Identyfikator	Adres	Powierzchnia [ha]	Użytek i klasa bonitacyjna		Nr KW lub inne dokumenty
			Oznaczenie	Pow. [ha]	
304 121905_5.0004.304		0.41	dr	0.41	DEC.WOJ.9/91

Razem powierzchnia działek [ha]:	0.41	ha
Słownie:	czterdzieści jeden arów	

Powierzchnia całej jednostki rejestrowej: **2.6265 (dwa hektary sześć tysięcy dwieście sześćdziesiąt pięć metrów kwadratowych)**

Oznaczenia użytków i klas
dr - Drogi

z up. STAROSTY

 mgr inż. **Joanna Kałuża**
 Inspektor w Wydziale
 Geodezji i Kartografii

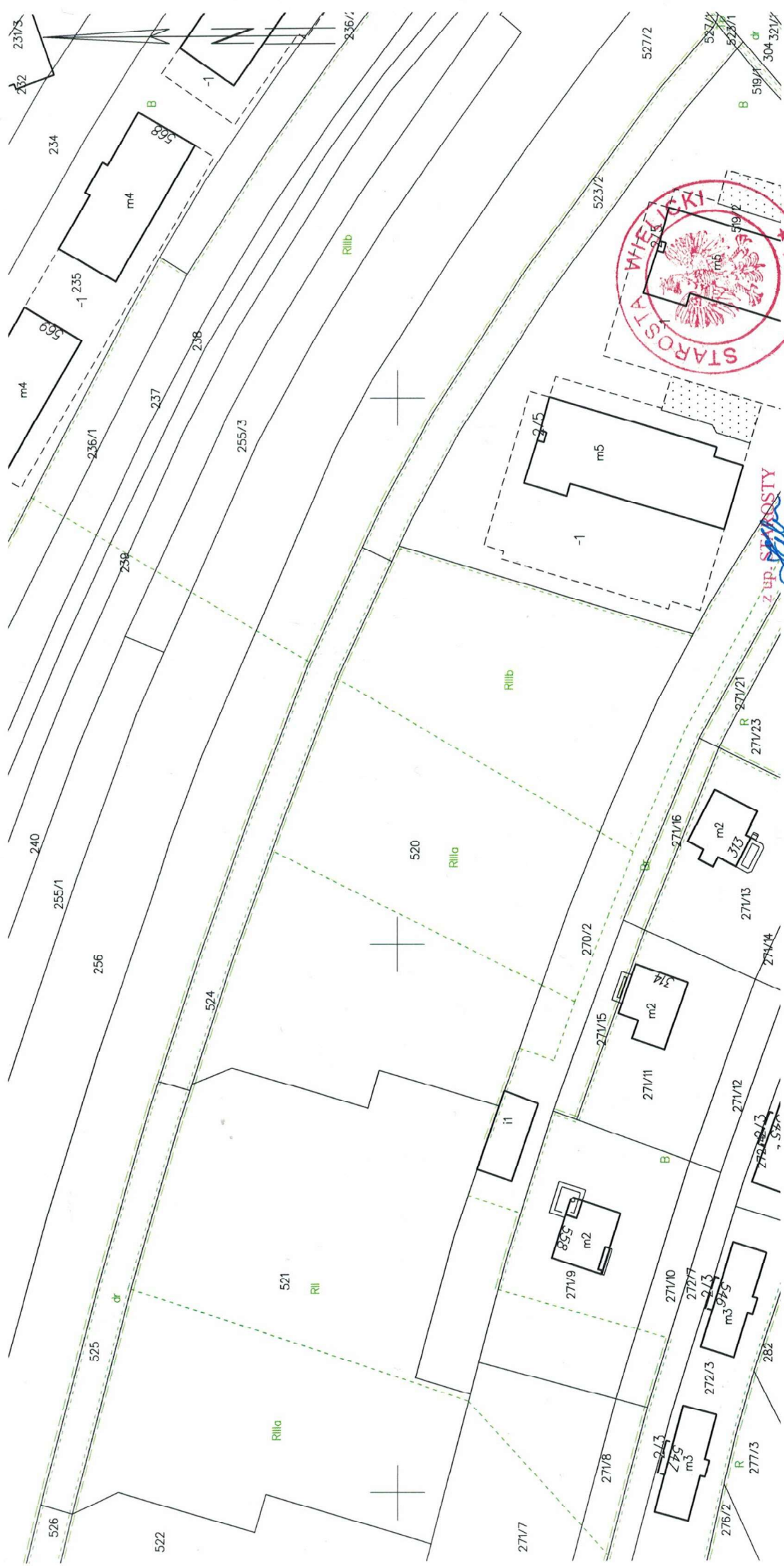
Sporządził(a): Joanna Kałuża

25-03-2025

(imię i nazwisko osoby reprezentującej organ
 lub osoby upoważnionej przez organ: data i podpis)

Starosta Wielicki
ul. Rynek Górny 2
32-020 WIELICZKA

WYRYS Z MAPY EWIDENCYJNEJ
SKALA 1:1000
obr. Czarnochovice 0004: dz. 520, 521, 523/2, 524, 525



**Dokument niniejszy jest wyrysem z mapy
ewidencyjnej i jest przeznaczony do dokonywania
wpisu w księgach wieczystych**

Wieliczka dn. 25.03.2025
Sporządziła) wyrys: Joanna Kachuza

z up. Starosty
Joanna Kachuza
mgr inż. Joanna Kachuza
Inspektor w Wydziale
Geodezji i Kartografii

25 MAR. 2025