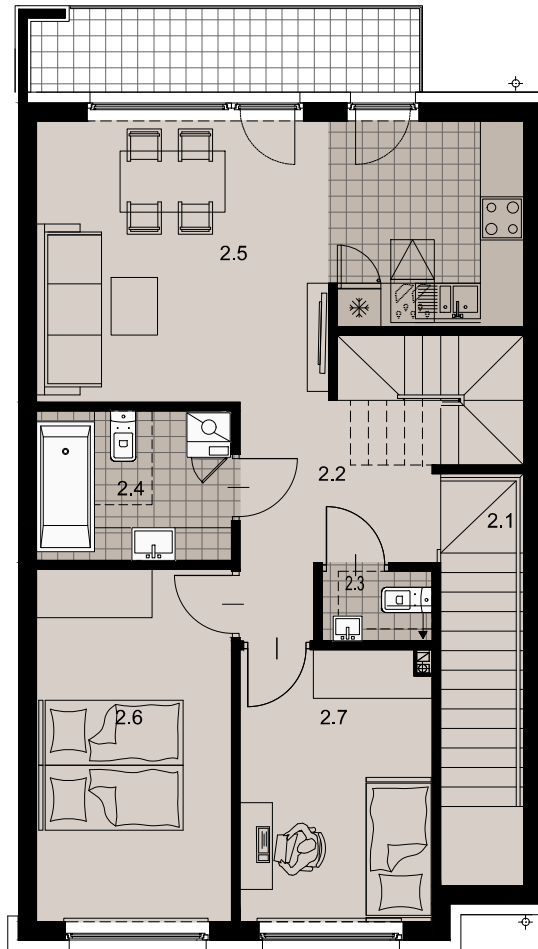
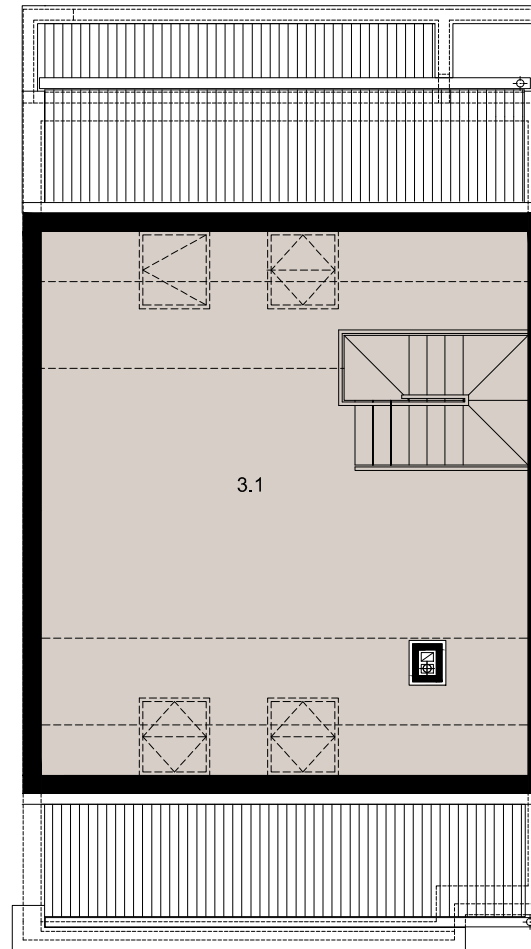


17b**KRAKÓW
DOBROWOLSKIEGO**

PIĘTRO

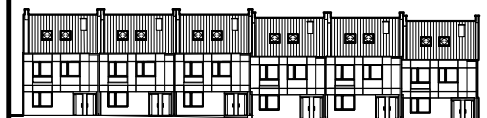
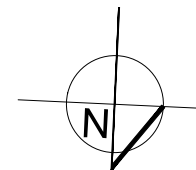


PODDASZE

POWIERZCHNIA UŻYTKOWA 98,59 m²

ZESTAWIENIE POWIERZCHNI UŻYTKOWEJ

| ozn | nazwa pomieszczenia | powierzchnia m ² | |
|----------|------------------------|-----------------------------|----------------|
| 2.1 | schody | 6,36 | 69,47 |
| 2.2 | przedpokój | 10,45 | |
| 2.3 | wc | 1,40 | |
| 2.4 | łazienka | 5,44 | |
| 2.5 | pokój + aneks kuchenny | 23,08 | |
| 2.6 | pokój | 13,00 | |
| 2.7 | pokój | 9,74 | |
| | balkon | 6,10 | |
| PODDASZE | 3.1 pokój | 29,12 | 29,12 |
| | | powierzchnia podłogi | m ² |
| | | 45,30 | 45,30 |

Załącznik 4 do Prospektu Informacyjnego; Dobrowolskiego
Karta mieszkania z określeniem jego powierzchni, układ pomieszczeń.**PM development**