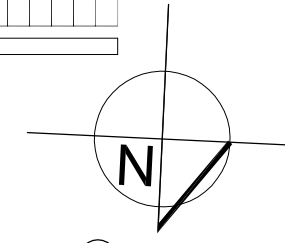


14 8



OZNACZENIA SYMBOLI:

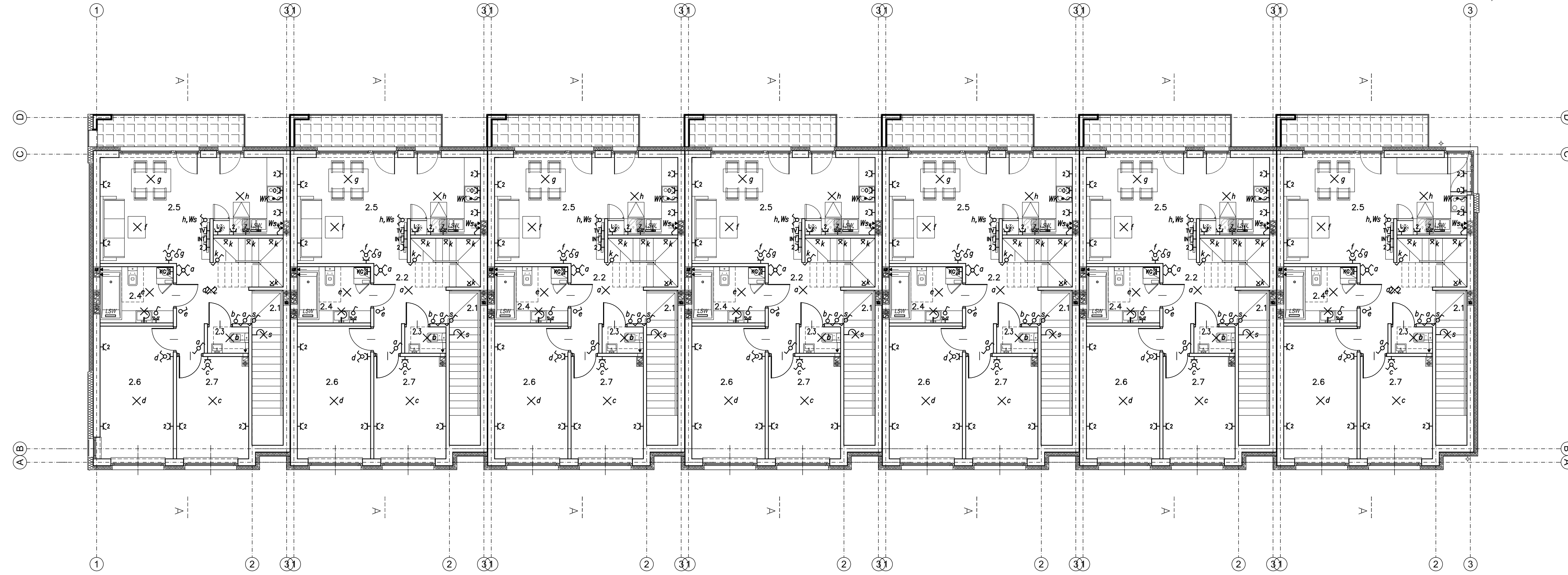
- ⊙ - Ws - wypust oświetleniowy pod szafkami,
- ⊙ - WK - wypust 3-faz dla zasil. kuchni,
- ⊙ - gniazdo 230V, IP44,
- ⊙ - gniazdo 230V, IP44, dla zasil. zmywarki,
- ⊙ - gniazdo 230V, IP44, dla zasil. pralki,
- ⊙ - KG - gniazdo 230V, IP44, dla kotła gazowego,
- ⊙ - gniazdo pojedyncze ogólne 230V,
- ⊙ - gniazdo podwójne ogólne 230V,
- ⊙ - gniazdo 230V, dla zasil. lodówki,
- ⊙ - gniazdo 230V, dla zasil. okapu,
- ⊙ - wypust oświetleniowy z sufitu,
- ⊙ - wypust ośw. ze ściany (kinkiet),
- ⊙ - oprawa wpuszczana w ścianę,
- ⊙ - wyłącznik świecznikowy,
- ⊙ - wyłącznik jednobiegunowy,
- ⊙ - wyłącznik przechodowy,
- ⊙ - przycisk dzwonkowy,
- ⊙ - główna szyna wyrównawcza,
- ⊙ - lokalna szyna wyrównawcza,

**BUDYNKI NR 8 - 14 - DWULOKALOWE
mieszkanie 2**

ZESTAWIENIE POWIERZCHNI UŻYTKOWE PIĘTRA		
ozn	nazwa pomieszczenia	powierzchnia m ²
2.1	schody	6,36
2.2	przedpokój	10,45
2.3	wc	1,40
2.4	łazienka	5,44
2.5	pokój + aneks kuchenny	23,08
2.6	pokój	13,00
2.7	pokój	9,74
	balkon	6,10
		69,47

UWAGI:

1. SIĘĆ W UKŁADZIE TN-C-S.
2. Ochrona przed porażeniem:
SAMOCZYNNIE WYŁĄCZENIE ZASILANIA.



BUDOWA ZESPOŁU 28 BUDYNKÓW JEDNORODZINNYCH
W ZABUDOWIE SZEREGOWEJ: BUDYNKI NR 1-7, 8-14, 15-21, 22-28
(BUDYNKI 2-27 DWULOKALOWE)
WRAZ Z INSTALACJAMI WEWNĘTRZNYMI:
WOD.-KAN., C.O., GAZOWĄ, ELEKTRYCZNĄ,
WEWNĘTRZNYMI LINIAMI ZASILAJĄCYMI ELEKTRYCZNYMI
ORAZ
ZAGOSPODAROWANIE TERENU POD DROGĘ WEWNĘTRZNĄ,
CHODNIKI, PARKINGI
NA DZ. NR: 204/6, 204/7, 204/8, 204/9, 205 OBR. 4 PODGÓRZE
PRZY UL. DOBROWOLSKIEGO W KRAKOWIE.
BUDOWA WJAZDU Z DZ. DROGOWEJ NR 278/1 NA DZ. NR 204/9
OBR. 4 PODGÓRZE W KRAKOWIE.

PROJEKTOWAŁ	
mgr inż. Zbigniew BASTA upr. MAP/0125/PWOE/06	
ADRES	
KRAKÓW UL. DOBROWOLSKIEGO DZ. NR 204/6, 204/7, 204/8, 204/9, 205 OBR. 4 PODGÓRZE	
BRANŻA	
ELEKTRYCZNA	
FAZA PROJEKTU	
PROJEK BUDOWLANY	
NAZWA RYSUNKU	
RZUT PIĘTRA BUDYNKI 8 - 14	
NR RYSUNKU	
R5	
SKALA	
1 : 100	
DATA	
03.2018	
ZelB Zbigniew Basta 31-465 KRAKÓW, ul. Sadzawki 5/80 tel. 608-61-60-63	