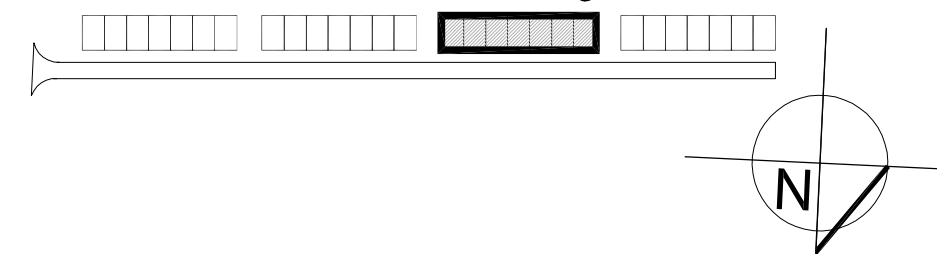


14 8



OZNACZENIA SYMBOLI:

- Ws - wypust oświetleniowy pod szafkami,
- WK - wypust 3-faz dla zasil. kucheni,
- - gniazdo 230V, IP44,
- - gniazdo 230V, IP44, dla zasil. zmywarki,
- - gniazdo 230V, IP44, dla zasil. pralki,
- KG - gniazdo 230V, IP44, dla kotła gazowego,
- - gniazdo pojedyncze ogólne 230V,
- - gniazdo podwójne ogólne 230V,
- - gniazdo 230V, dla zasil. lodówki,
- - gniazdo 230V, dla zasil. okapu,
- - wypust oświetleniowy z sufitu,
- - wypust ośw. ze ściany (kinkiet),
- - oprawa wpuszczana w ścianę,
- - wyłącznik świecznikowy,
- - wyłącznik jednobiegunowy,
- - wyłącznik przechodowy,
- - przycisk dzwonkowy,
- - główna szyna wyrównawcza,
- LSW - lokalna szyna wyrównawcza,

BUDYNKI NR 8 - 14 - DWULOKALOWE

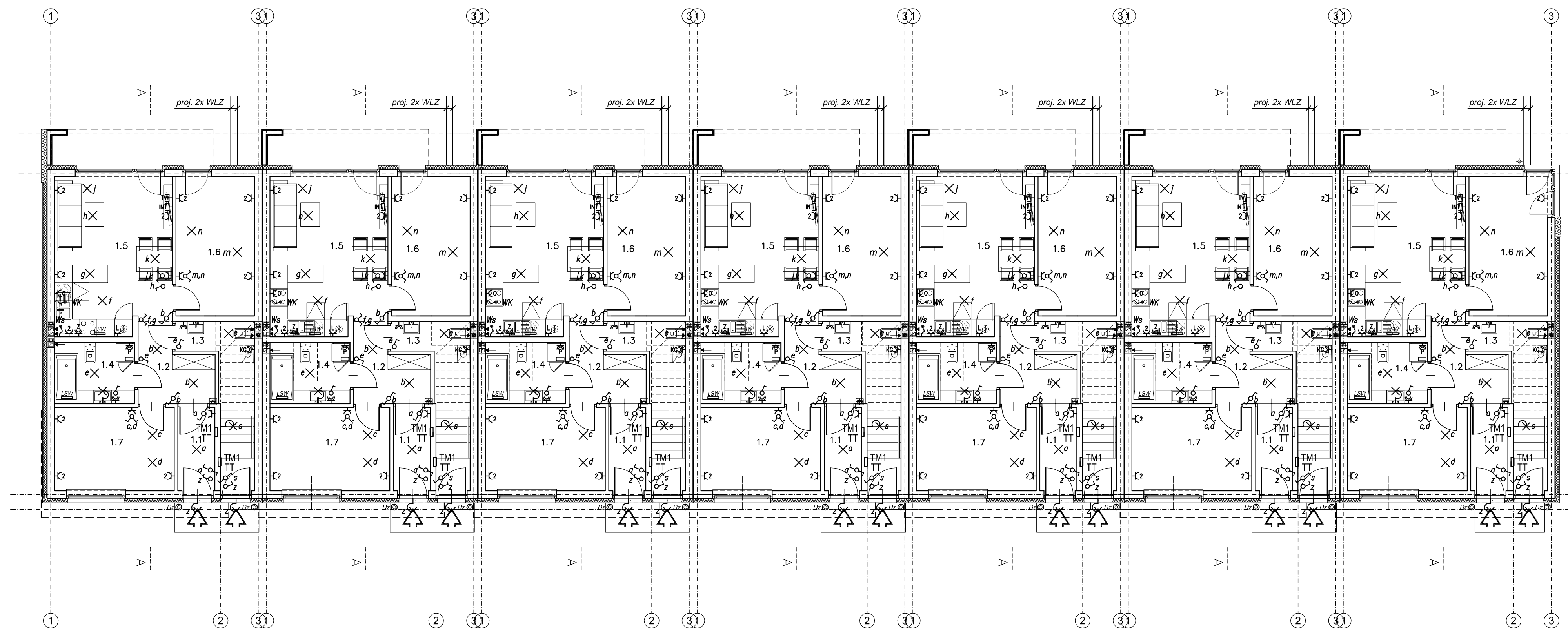
mieszkanie 1

ZESTAWIENIE POWIERZCHNI UŻYTKOWEJ PIĘTRA

ozn	nazwa pomieszczenia	powierzchnia m ²
1.1	sień	3,40
1.2	przedpokój	5,66
1.3	wc	3,31
1.4	łazienka	5,44
1.5	pokój + aneks kuchenny	20,26
1.6	pokój	12,23
1.7	pokój	11,21
	taras	8,35

UWAGI:

1. SIEĆ W UKŁADZIE TN-C-S.
2. Ochrona przed porażeniem:
SAMOCZYNNY WYŁĄCZENIE ZASILANIA.



BUDOWA ZESPOŁU 28 BUDYNKÓW JEDNORODZINNYCH
W ZABUDOWIE SZEREGOWEJ: BUDYNKI NR 1-7, 8-14, 15-21, 22-28
(BUDYNKI 2-27 DWULOKALOWE)
WRAZ Z INSTALACJAMI WEWNĘTRZNYMI:
WOD.-KAN., C.O., GAZOWĄ, ELEKTRYCZNĄ,
WEWNĘTRZNYMI LINIAMI ZASILAJĄCYMI ELEKTRYCZNYMI
ORAZ
ZAGOSPODAROWANIE TERENU POD DROGĘ WEWNĘTRZNĄ,
CHODNIKI, PARKINGI
NA DZ. NR: 204/6, 204/7, 204/8, 204/9, 205 OBR. 4 PODGÓRZE
PRZY UL. DOBROWOLSKIEGO W KRAKOWIE.

BUDOWA WJAZDU Z DZ. DROGOWEJ NR 278/1 NA DZ. NR 204/9
OBR. 4 PODGÓRZE W KRAKOWIE.

PROJEKTOWAŁ	
mgr inż. Zbigniew BASTA upr. MAP/0125/PW/OE/06	
ADRES	
KRAKÓW UL. DOBROWOLSKIEGO DZ. NR 204/6, 204/7, 204/8, 204/9, 205 OBR. 4 PODGÓRZE	
BRANŻA	ELEKTRYCZNA
FAZA PROJEKTU	PROJEK BUDOWLANY
NAZWA RYSUNKU	RZUT PARTERU BUDYNKI 8 - 14
NR RYSUNKU	R4
SKALA	1 : 100
DATA	03.2018

ZelB Zbigniew Basta
 31-465 KRAKÓW, ul. Sądziwki 5/80
 tel. 608-61-60-63