

**OZNACZENIA SYMBOLI:**

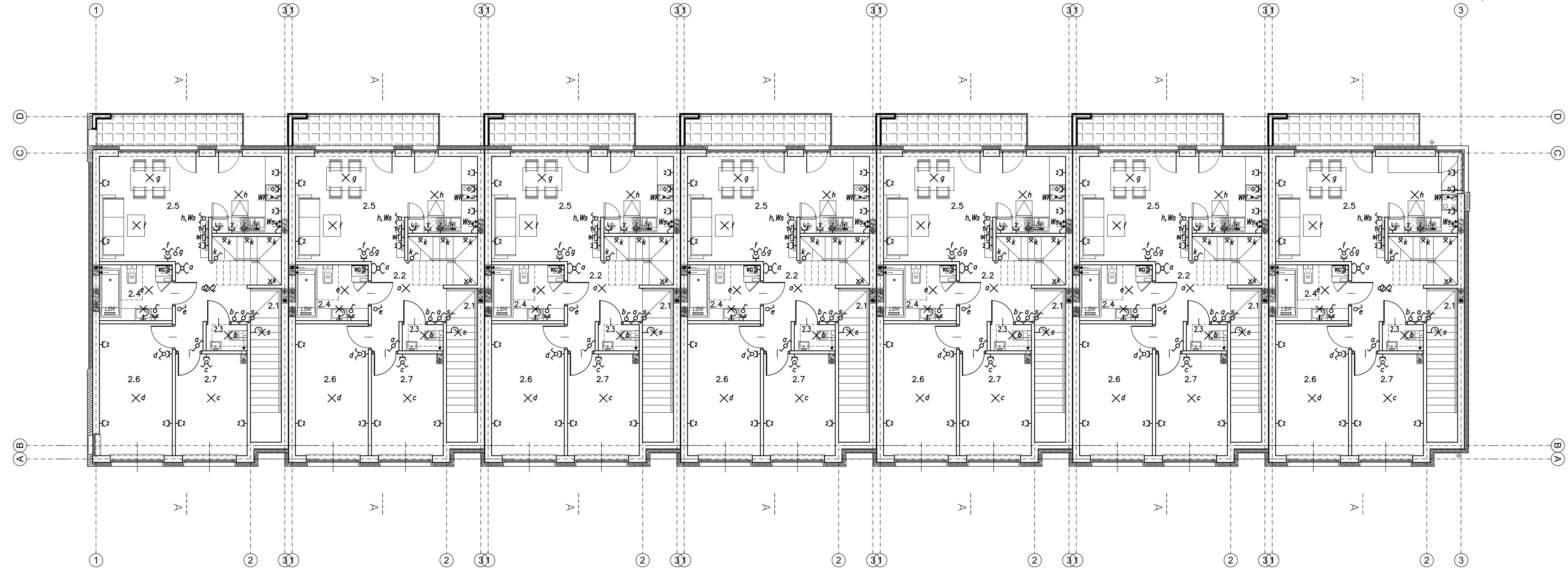
- ⊙ - Ws - wypust oświetleniowy pod szafkami,
- ⊙ - WK - wypust 3-faz dla zasil. kucharki,
- ⊙ - gniazdo 230V, IP44,
- ⊙ - gniazdo 230V, IP44, dla zasil. zmywarki,
- ⊙ - gniazdo 230V, IP44, dla zasil. pralki,
- ⊙ - KG - gniazdo 230V, IP44, dla kotła gazowego,
- ⊙ - gniazdo pojedyncze ogólne 230V,
- ⊙ - gniazdo podwójne ogólne 230V,
- ⊙ - gniazdo 230V, dla zasil. lodówki,
- ⊙ - gniazdo 230V, dla zasil. okapu,
- ⊙ - wypust oświetleniowy z sufitu,
- ⊙ - wypust ośw. ze ściany (kinkiet),
- ⊙ - oprawa wpuszczana w ścianę,
- ⊙ - wyłącznik świecznikowy,
- ⊙ - wyłącznik jednobiegunowy,
- ⊙ - wyłącznik przechodowy,
- ⊙ - przycisk dzwonkowy,
- ⊙ - główna szyna wyrównawcza,
- ⊙ - lokalna szyna wyrównawcza,

**BUDYNKI NR 15 - 21 - DWULOKALOWE  
mieszkanie 2**

| ZESTAWIENIE POWIERZCHNI UŻYTKOWEJ PIĘTRA |                        |                             |
|--|------------------------|-----------------------------|
| ozn                                      | nazwa pomieszczenia    | powierzchnia m <sup>2</sup> |
| 2.1                                      | schody                 | 6,36                        |
| 2.2                                      | przedpokój             | 10,45                       |
| 2.3                                      | wc                     | 1,40                        |
| 2.4                                      | łazienka               | 5,44                        |
| 2.5                                      | pokój + aneks kuchenny | 23,08                       |
| 2.6                                      | pokój                  | 13,00                       |
| 2.7                                      | pokój                  | 9,74                        |
|  | balkon                 | 6,10                        |
|  |                        | <b>69,47</b>                |

**UWAGI:**

1. SIĘĆ W UKŁADZIE TN-C-S.
2. Ochrona przed porażeniem:  
SAMOCZYNNIE WYŁĄCZENIE ZASILANIA.



**BUDOWA ZESPOŁU 28 BUDYNKÓW JEDNORODZINNYCH  
W ZABUDOWIE SZEREGOWEJ: BUDYNKI NR 1-7, 8-14, 15-21, 22-28  
(BUDYNKI 2-27 DWULOKALOWE)  
WRAZ Z INSTALACJAMI WEWNĘTRZNYMI:  
WOD.-KAN., C.O., GAZOWĄ, ELEKTRYCZNĄ,  
WEWNĘTRZNYMI LINIAMI ZASILAJĄCYMI ELEKTRYCZNYMI  
ORAZ  
ZAGOSPODAROWANIE TERENU POD DROGĘ WEWNĘTRZNĄ,  
CHODNIKI, PARKINGI  
NA DZ. NR: 204/6, 204/7, 204/8, 204/9, 205 OBR. 4 PODGÓRZE  
PRZY UL. DOBROWOLSKIEGO W KRAKOWIE.  
BUDOWA WJAZDU Z DZ. DROGOWEJ NR 278/1 NA DZ. NR 204/9  
OBR. 4 PODGÓRZE W KRAKOWIE.**

|   |  |
|---|--|
| PROJEKTOWAŁ   |  |
| mgr inż. Zbigniew BASTA<br>upr. MAP/0125/PW/OE/06                                   |  |
| ADRES   |  |
| KRAKÓW UL. DOBROWOLSKIEGO<br>DZ. NR 204/6, 204/7, 204/8, 204/9, 205 OBR. 4 PODGÓRZE |  |
| BRANŻA  |  |
| ELEKTRYCZNA   |  |
| FAZA PROJEKTU   |  |
| PROJEK BUDOWLANY  |  |
| NAZWA RYSUNKU   |  |
| RZUT PIĘTRA<br>BUDYNKI 15 - 21  |  |
| NR RYSUNKU  |  |
| R8  |  |
| SKALA   |  |
| 1 : 100   |  |
| DATA  |  |
| 03.2018   |  |
| Zeb Zbigniew Basta<br>31-465 KRAKÓW, ul. Sadzawki 5/80<br>tel. 608-61-60-63         |  |