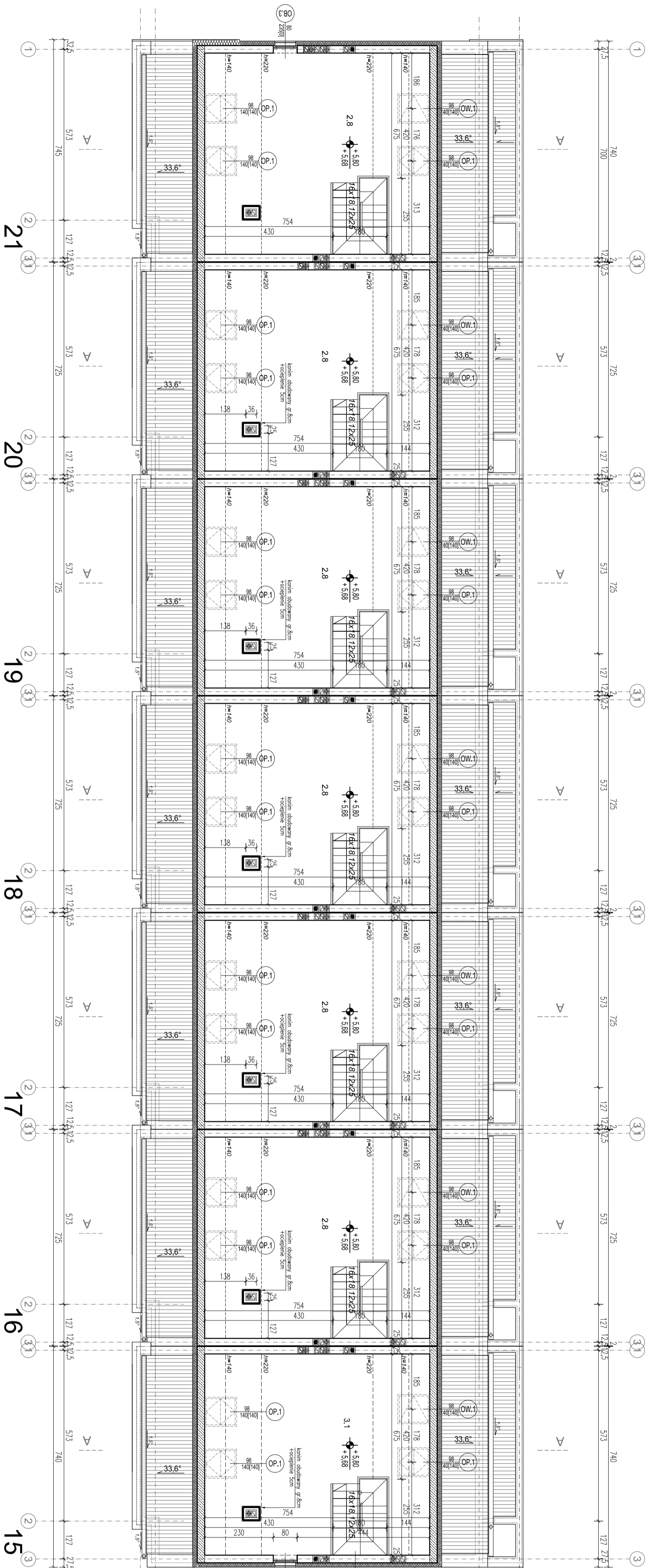
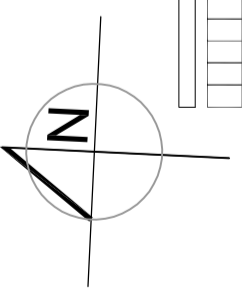


21 15



SZ1	
1. TYNK SUKATOWY	1,5cm
2. STROPIAN	15,0cm
3. PUSTAK POKOJOWY / ŻELBET	25,0cm
4. TYNK CEM. - WSP.	1,5cm

SZ1	
Pow. użytkowa mieszkalna 1	= 61,50m ²
Pow. użytkowa mieszkalna 2	= 98,59m ²
Pow. użytkowa budynku	= 162,30m ²

BUDYNKI NR 15 - 21 - DWULOKALOWE
mieszkanie 2

ZESTAWIENIE POWIERZCHNI UŻYTKOWEJ PODDASZA

ozn.	nazwa pomieszczenia	powierzchnia m ²
2,8	podaj	29,12 / 29,12
		powierzchnia m ²
		45,30 / 45,30

BUDOWA ZESPÓŁU 28 BUDYNKÓW JEDNORODZINNYCH W ZABUDOWIE SERESEROWIE-1, BUDYNKI NR 17, 8/4, 15-21, 22-28
WRAZ Z INSTALACJAMI WEWNĘTRZNYMI: WOD.-KAN., C.O., GAZOWA, ELEKTRYCZNA, WEWNĘTRZNYMI LINIAMI ZASILAJĄCYMI ELEKTRYCZNYMI ORAZ ZAGOSPODAROWANIE TERENU POD DROGĘ WEWNĘTRZNA, CHODNIKI, PARKINGI
NA DZ. NR. 204/6, 204/7, 204/8, 204/9, 205 OBR. 4 PODGÓRZE PRZY UL. DOBROWOLSKIEGO W KRAKOWIE.
BUDOWA WIAZDU Z DZ. DROGOWEJ NR 278/1 NA DZ. NR 204/9 OBR. 4 PODGÓRZE W KRAKOWIE.

PROJEKTOWAŁ mgr inż. arch. Anna Wardak upr. MF01A001/2003
ADRES KRAKÓW UL. DOBROWOLSKIEGO DZ. NR 204/6, 204/7, 204/8, 204/9, 205 OBR. 4 PODGÓRZE
BRANŻA ARCHITEKTURA
Faza projektu PROJEKT BUDOWLANY
Nazwa rysunku RZUT PODDASZA BUDYNKI 15 - 21
NR RYSUNKU 22
SKALA 1 : 100
DATA 03.2018

U W A G I :
WSZYSTKIE PRACE NALEŻY WYKONAĆ Zgodnie ze STYPUŁ BUDOWNIĄ, PO NAZDOKU OSOBY UPRAWNIENI
PO PRZEPROWADZENIU I OSADZENIU RIBR INSTRUKCJI WEWNĘTRZNYCH PRZEDEK NALEŻY ZAPOBIEC I ZABEZPIECZYĆ
POZOSTAŁE PRZEMOJNOŚCIOWA W POWIERZCHNI WYKONCZY NALEŻY WNIĄC, NA SŁONE
PODZIAĆ PRZEMOJNOŚCIOWA, POZIOMA, I PIONOWA, BUDOWA NALEŻY WYKONAĆ Zgodnie z WYKONCZANIEM PROJEKTU ORAZ STYPUŁ BUDOWNI
WYKONCZANIEM ELEKTROWODÓW I ELEKTROWODÓW KONSTRUKCYJNYCH ORAZ WYKONCZANIEM WOD.-KAN., C.O., GAZOWA, ELEKTRYCZNA, WEWNĘTRZNYMI LINIAMI ZASILAJĄCYMI ELEKTRYCZNYMI
W WIEŚCACH Gdzie ZASTOSOWANO NA ELEMCIA OKALIZNE Z FAKTAK KAMERNICZKI, STROPIAN OPERACJAK SŁONE NALEŻY WYKONAĆ STYPUŁOWA LORCJA KOKKOW, ZASTOSOWAĆ KOKKI Z TERENIEM STYPUŁOWA ORAZ POWIĄKANA, SIKPKE
OWADKA ZABEZPIECZONA TAKIM OWADKICZNA

URZĄDZ
ROZPATRYWAĆ RAZEM Z PROJEKTEM KONSTRUKCJI

ARCH-ICON STUDIO ARCHITEKTURY
UL. SMOLEŃSK 28/8A, 31-112 KRAKÓW
TEL. 696-026-275, 608-292-565